

GET

```
FILE='C:\Users\User\Desktop\ANKET 2020 2021 güz\kalıp sanat tarihi.sav'.  
DATASET NAME DataSet1 WINDOW=FRONT.  
RECODE S1 S2 S3 S4 S5 S6 S7 S8 S9 S10 S11 S12 S13 S14 S15 S16 S17 S18 S19 S20  
S21 S22 S23 S24 S25 S26 ('Kesinlikle '+  
    'katılmıyorum'='1') ('Katılmıyorum'='2') ('Kararsızım'='3')  
('Katılıyorum'='4') ('Kesinlikle katılıyorum'='5').
```

Warning # 4638 in column 103. Text: (
String variables being recoded differ in length. The recode may be
inappropriate for some of the variables.

EXECUTE.

```
FREQUENCIES VARIABLES=S1 S2 S3 S4 S5 S6 S7 S8 S9 S10 S11 S12 S13 S14 S15 S16  
S17 S18 S19 S20 S21 S22 S23 S24 S25 S26
```

```
/BARChart PERCENT
```

```
/ORDER=ANALYSIS.
```

Frequencies

Notes

Output Created	10-JUL-2021 14:55:24
Comments	
Data	C:\Users\User\Desktop\ANK ET 2020 2021 güz\kalıp sanat tarihi.sav
Active Dataset	DataSet1
Input	Filter <none> Weight <none> Split File <none>
N of Rows in Working Data	15
File	
Definition of Missing	User-defined missing values are treated as missing.
Missing Value Handling	Statistics are based on all cases with valid data.
Cases Used	

Syntax		FREQUENCIES VARIABLES=S1 S2 S3 S4 S5 S6 S7 S8 S9 S10 S11 S12 S13 S14 S15 S16 S17 S18 S19 S20 S21 S22 S23 S24 S25 S26 /BARChart PERCENT /ORDER=ANALYSIS.
Resources	Processor Time	00:00:06,41
	Elapsed Time	00:00:04,27

[DataSet1] C:\Users\User\Desktop\ANKET 2020 2021 güz\kalıp sanat tarihi.sav

Statistics

	Bu ders, aşağıdaki program çıktılarının kazandırılmasın da ne kadar katkı sağlamaktadır? [Sanat Tarihi alanı ile ilgili konularda sözlü ve yazılı etkin iletişim kurma ve bu konulara ilişkin çözüm önerilerini aktarabilme becerisi]	Bu ders, aşağıdaki program çıktılarının kazandırılmasın da ne kadar katkı sağlamaktadır? [Sanat Tarihi alanında yeterli bilgiye sahip olma ve uygulama alanlarındaki problemleri saptama, tanımlama, analiz etme ve çözüm yöntemleri geliştirebilme becerisi]	Bu ders, aşağıdaki program çıktılarının kazandırılmasın da ne kadar katkı sağlamaktadır? [Bireysel ve grup olarak alanı ile ilgili çalışmaları disiplinli ve gerektiğinde sorumluluk alarak etkin yürütebilme]	Bu ders, aşağıdaki program çıktılarının kazandırılmasın da ne kadar katkı sağlamaktadır? [Sanat Tarihi uygulama alanlarındaki problemleri çözmek için bilişim teknolojilerini etkin olarak kullanabilme]	Bu ders, aşağıdaki program çıktılarının kazandırılmasın da ne kadar katkı sağlamaktadır? [Sanat Tarihi ile ilgili araştırmalarda ve faaliyetlerde bilimsel, kültürel, toplumsal ve mesleki etik değerlere uygun hareket etme becerisi]
N	Valid 15 Missing 0	Valid 15 Missing 0	Valid 15 Missing 0	Valid 15 Missing 0	Valid 15 Missing 0

Statistics

		Bu ders, aşağıdaki program çıktılarının kazandırılmasın da ne kadar katkı sağlamaktadır? [Alanı ile ilgili problemleri çözebilecek ve meslektaşları ile iletişim kurabilecek düzeyde yabancı dil öğrenebilme]	Bu ders, aşağıdaki program çıktılarının kazandırılmasın da ne kadar katkı sağlamaktadır? [Sosyal ve toplumsal problemleri fark etme ve çözüm geliştirebilme]	Bu ders, aşağıdaki program çıktılarının kazandırılmasın da ne kadar katkı sağlamaktadır? [İlgi duyduğu alanda kendini geliştirebilme]	Dersin sorumlusu ile ilgili olarak [Derse hazırlıklı gelir]	Dersin sorumlusu ile ilgili olarak [Ders zamanını etkin kullanır]
N	Valid	15	15	15	15	15
	Missing	0	0	0	0	0

Statistics

		Dersin sorumlusu ile ilgili olarak [Anlattığı konuya hakimdir.]	Dersin sorumlusu ile ilgili olarak [Dersi öğretmekte başarılıdır]	Dersin sorumlusu ile ilgili olarak [Dersi yüzeysel olarak işler]	Dersin sorumlusu ile ilgili olarak [Öğrencilere karşı olumludur]	Dersin sorumlusu ile ilgili olarak [Öğrenciler arasında ayırım yapmaz]
N	Valid	15	15	15	15	15
	Missing	0	0	0	0	0

Statistics

		Dersin sorumlusu ile ilgili olarak [Ders saati dışında dersle ilgili olarak öğrenciye zaman ayırır]	Dersin sorumlusu ile ilgili olarak [Sınav kağıdını incelemek için çekinmeden odasına gidebilirim]	Dersin sorumlusu ile ilgili olarak [Ders sırasında çekinmeden soru sorabilirim]	Ders ile ilgili olarak [Dönem başında dersin hedefi, içeriği ve öğrencilerden beklentiler açıklandı]	Ders ile ilgili olarak [Ders ile ilgili kaynaklar tanıtıldı]
N	Valid	15	15	15	15	15
	Missing	0	0	0	0	0

Statistics

	Ders ile ilgili olarak [Ders kapsamındaki konular işlendi]	Ders ile ilgili olarak [Anlatılan konuların düzeyi bana uygundu]	Ders ile ilgili olarak [Bu ders mesleğimde kullanabileceğim önemli bilgi ve becerileri kazandırdı.]	Değerlendirme [Sorular daha sonra tartışıldı ve yanıtlandı]	Değerlendirme [Sorular bilgi düzeyimi ölçmekteydi]
N	Valid	15	15	15	15
	Missing	0	0	0	0

Statistics

		Değerlendirme [Sınav sonuçları adil bir şekilde puanlandı.]
N	Valid	15
	Missing	0

Frequency Table

Bu ders, aşağıdaki program çıktılarının kazandırılmasında ne kadar katkı sağlamaktadır?

[Sanat Tarihi alanı ile ilgili konularda sözlü ve yazılı etkin iletişim kurma ve bu konulara ilişkin çözüm önerilerini aktarabilme becerisi]

	Frequency	Percent	Valid Percent	Cumulative Percent
kesinlikle katılmıyorum	1	6,7	6,7	6,7
kararsızım	1	6,7	6,7	13,3
Valid katılıyorum	9	60,0	60,0	73,3
kesinlikle katılıyorum	4	26,7	26,7	100,0
Total	15	100,0	100,0	

Bu ders, aşağıdaki program çıktılarının kazandırılmasında ne kadar katkı sağlamaktadır?

[Sanat Tarihi alanında yeterli bilgiye sahip olma ve uygulama alanlarındaki problemleri saptama, tanımlama, analiz etme ve çözüm yöntemleri geliştirebilme becerisi]

	Frequency	Percent	Valid Percent	Cumulative Percent
Valid kesinlikle katılmıyorum	1	6,7	6,7	6,7

kararsızım	2	13,3	13,3	20,0
katılıyorum	8	53,3	53,3	73,3
kesinlikle katılıyorum	4	26,7	26,7	100,0
Total	15	100,0	100,0	

Bu ders, aşağıdaki program çıktılarının kazandırılmasında ne kadar katkı sağlamaktadır?

[Bireysel ve grup olarak alanı ile ilgili çalışmalarını disiplinli ve gerektiğinde sorumluluk olarak etkin yürütebilme]

	Frequency	Percent	Valid Percent	Cumulative Percent
kesinlikle katılmıyorum	1	6,7	6,7	6,7
kararsızım	1	6,7	6,7	13,3
Valid katılıyorum	9	60,0	60,0	73,3
kesinlikle katılıyorum	4	26,7	26,7	100,0
Total	15	100,0	100,0	

Bu ders, aşağıdaki program çıktılarının kazandırılmasında ne kadar katkı sağlamaktadır?

[Sanat Tarihi uygulama alanlarındaki problemleri çözmek için bilişim teknolojilerini etkin olarak kullanabilme]

	Frequency	Percent	Valid Percent	Cumulative Percent
kesinlikle katılmıyorum	1	6,7	6,7	6,7
katılmıyorum	1	6,7	6,7	13,3
Valid kararsızım	2	13,3	13,3	26,7
katılıyorum	5	33,3	33,3	60,0
kesinlikle katılıyorum	6	40,0	40,0	100,0
Total	15	100,0	100,0	

Bu ders, aşağıdaki program çıktılarının kazandırılmasında ne kadar katkı sağlamaktadır?

[Sanat Tarihi ile ilgili araştırmalarda ve faaliyetlerde bilimsel, kültürel, toplumsal ve mesleki etik değerlere uygun hareket etme becerisi]

	Frequency	Percent	Valid Percent	Cumulative Percent
Valid kesinlikle katılmıyorum	1	6,7	6,7	6,7
kararsızım	1	6,7	6,7	13,3

katılıyorum	7	46,7	46,7	60,0
kesinlikle katılıyorum	6	40,0	40,0	100,0
Total	15	100,0	100,0	

Bu ders, aşağıdaki program çıktılarının kazandırılmasında ne kadar katkı sağlamaktadır?

[Alanı ile ilgili problemleri çözebilecek ve meslektaşları ile iletişim kurabilecek düzeyde

yabancı dil öğrenebilme]

	Frequency	Percent	Valid Percent	Cumulative Percent
kesinlikle katılmıyorum	1	6,7	6,7	6,7
kararsızım	4	26,7	26,7	33,3
Valid katılıyorum	4	26,7	26,7	60,0
kesinlikle katılıyorum	6	40,0	40,0	100,0
Total	15	100,0	100,0	

Bu ders, aşağıdaki program çıktılarının kazandırılmasında ne kadar katkı sağlamaktadır?

[Sosyal ve toplumsal problemleri fark etme ve çözüm geliştirebilme]

	Frequency	Percent	Valid Percent	Cumulative Percent
kesinlikle katılmıyorum	1	6,7	6,7	6,7
kararsızım	1	6,7	6,7	13,3
Valid katılıyorum	7	46,7	46,7	60,0
kesinlikle katılıyorum	6	40,0	40,0	100,0
Total	15	100,0	100,0	

Bu ders, aşağıdaki program çıktılarının kazandırılmasında ne kadar katkı sağlamaktadır?

[İlgi duyduğu alanda kendini geliştirebilme]

	Frequency	Percent	Valid Percent	Cumulative Percent
kesinlikle katılmıyorum	1	6,7	6,7	6,7
kararsızım	1	6,7	6,7	13,3
Valid katılıyorum	8	53,3	53,3	66,7
kesinlikle katılıyorum	5	33,3	33,3	100,0
Total	15	100,0	100,0	

Dersin sorumlusu ile ilgili olarak [Derse hazırlıklı gelir]

	Frequency	Percent	Valid Percent	Cumulative Percent
kesinlikle katılmıyorum	1	6,7	6,7	6,7
kararsızım	1	6,7	6,7	13,3
Valid katılıyorum	3	20,0	20,0	33,3
kesinlikle katılıyorum	10	66,7	66,7	100,0
Total	15	100,0	100,0	

Dersin sorumlusu ile ilgili olarak [Ders zamanını etkin kullanır]

	Frequency	Percent	Valid Percent	Cumulative Percent
kesinlikle katılmıyorum	1	6,7	6,7	6,7
kararsızım	1	6,7	6,7	13,3
Valid katılıyorum	3	20,0	20,0	33,3
kesinlikle katılıyorum	10	66,7	66,7	100,0
Total	15	100,0	100,0	

Dersin sorumlusu ile ilgili olarak [Anlattığı konuya hakimdir.]

	Frequency	Percent	Valid Percent	Cumulative Percent
kesinlikle katılmıyorum	1	6,7	6,7	6,7
kararsızım	1	6,7	6,7	13,3
Valid katılıyorum	3	20,0	20,0	33,3
kesinlikle katılıyorum	10	66,7	66,7	100,0
Total	15	100,0	100,0	

Dersin sorumlusu ile ilgili olarak [Dersi öğretmekte başarılıdır]

	Frequency	Percent	Valid Percent	Cumulative Percent
kesinlikle katılmıyorum	1	6,7	6,7	6,7
kararsızım	1	6,7	6,7	13,3
Valid katılıyorum	3	20,0	20,0	33,3
kesinlikle katılıyorum	10	66,7	66,7	100,0

Total	15	100,0	100,0
-------	----	-------	-------

Dersin sorumlusu ile ilgili olarak [Dersi yüzeysel olarak işler]

	Frequency	Percent	Valid Percent	Cumulative Percent
kesinlikle katılmıyorum	4	26,7	26,7	26,7
katılmıyorum	5	33,3	33,3	60,0
kararsızım	1	6,7	6,7	66,7
katılıyorum	1	6,7	6,7	73,3
kesinlikle katılıyorum	4	26,7	26,7	100,0
Total	15	100,0	100,0	

Dersin sorumlusu ile ilgili olarak [Öğrencilere karşı olumludur]

	Frequency	Percent	Valid Percent	Cumulative Percent
kesinlikle katılmıyorum	1	6,7	6,7	6,7
kararsızım	1	6,7	6,7	13,3
katılıyorum	2	13,3	13,3	26,7
kesinlikle katılıyorum	11	73,3	73,3	100,0
Total	15	100,0	100,0	

Dersin sorumlusu ile ilgili olarak [Öğrenciler arasında ayırım yapmaz]

	Frequency	Percent	Valid Percent	Cumulative Percent
kesinlikle katılmıyorum	1	6,7	6,7	6,7
kararsızım	1	6,7	6,7	13,3
katılıyorum	2	13,3	13,3	26,7
kesinlikle katılıyorum	11	73,3	73,3	100,0
Total	15	100,0	100,0	

Dersin sorumlusu ile ilgili olarak [Ders saati dışında dersle ilgili olarak öğrenciye zaman ayırır]

	Frequency	Percent	Valid Percent	Cumulative Percent
--	-----------	---------	---------------	--------------------

	kesinlikle katılmıyorum	1	6,7	6,7	6,7
	kararsızım	2	13,3	13,3	20,0
Valid	katılıyorum	1	6,7	6,7	26,7
	kesinlikle katılıyorum	11	73,3	73,3	100,0
	Total	15	100,0	100,0	

Dersin sorumlusu ile ilgili olarak [Sınav kağıdını incelemek için çekinmeden odasına gidebilirim]

	Frequency	Percent	Valid Percent	Cumulative Percent
	kesinlikle katılmıyorum	3	20,0	20,0
	kararsızım	1	6,7	26,7
Valid	katılıyorum	4	26,7	53,3
	kesinlikle katılıyorum	7	46,7	100,0
	Total	15	100,0	100,0

Dersin sorumlusu ile ilgili olarak [Ders sırasında çekinmeden soru sorabilirim]

	Frequency	Percent	Valid Percent	Cumulative Percent
	kesinlikle katılmıyorum	1	6,7	6,7
	kararsızım	1	6,7	13,3
Valid	katılıyorum	6	40,0	53,3
	kesinlikle katılıyorum	7	46,7	100,0
	Total	15	100,0	100,0

Ders ile ilgili olarak [Dönem başında dersin hedefi, içeriği ve öğrencilerden beklentiler açıklandı]

	Frequency	Percent	Valid Percent	Cumulative Percent
	kesinlikle katılmıyorum	1	6,7	6,7
	kararsızım	3	20,0	26,7
Valid	katılıyorum	5	33,3	60,0
	kesinlikle katılıyorum	6	40,0	100,0
	Total	15	100,0	100,0

Ders ile ilgili olarak [Ders ile ilgili kaynaklar tanıtıldı]

	Frequency	Percent	Valid Percent	Cumulative Percent
kesinlikle katılmıyorum	1	6,7	6,7	6,7
kararsızım	3	20,0	20,0	26,7
Valid katılıyorum	4	26,7	26,7	53,3
kesinlikle katılıyorum	7	46,7	46,7	100,0
Total	15	100,0	100,0	

Ders ile ilgili olarak [Ders kapsamındaki konular işlendi]

	Frequency	Percent	Valid Percent	Cumulative Percent
kesinlikle katılmıyorum	1	6,7	6,7	6,7
kararsızım	3	20,0	20,0	26,7
Valid katılıyorum	4	26,7	26,7	53,3
kesinlikle katılıyorum	7	46,7	46,7	100,0
Total	15	100,0	100,0	

Ders ile ilgili olarak [Anlatılan konuların düzeyi bana uygundu]

	Frequency	Percent	Valid Percent	Cumulative Percent
kesinlikle katılmıyorum	1	6,7	6,7	6,7
kararsızım	1	6,7	6,7	13,3
Valid katılıyorum	6	40,0	40,0	53,3
kesinlikle katılıyorum	7	46,7	46,7	100,0
Total	15	100,0	100,0	

Ders ile ilgili olarak [Bu ders mesleğimde kullanabileceğim önemli bilgi ve becerileri kazandırdı.]

	Frequency	Percent	Valid Percent	Cumulative Percent
kesinlikle katılmıyorum	1	6,7	6,7	6,7
Valid kararsızım	3	20,0	20,0	26,7
katılıyorum	4	26,7	26,7	53,3

kesinlikle katılıyorum	7	46,7	46,7	100,0
Total	15	100,0	100,0	

Değerlendirme [Sorular daha sonra tartışıldı ve yanıtlandı]

	Frequency	Percent	Valid Percent	Cumulative Percent
kesinlikle katılmıyorum	3	20,0	20,0	20,0
katılmıyorum	3	20,0	20,0	40,0
kararsızım	1	6,7	6,7	46,7
katılıyorum	4	26,7	26,7	73,3
kesinlikle katılıyorum	4	26,7	26,7	100,0
Total	15	100,0	100,0	

Değerlendirme [Sorular bilgi düzeyimi ölçmekteydi]

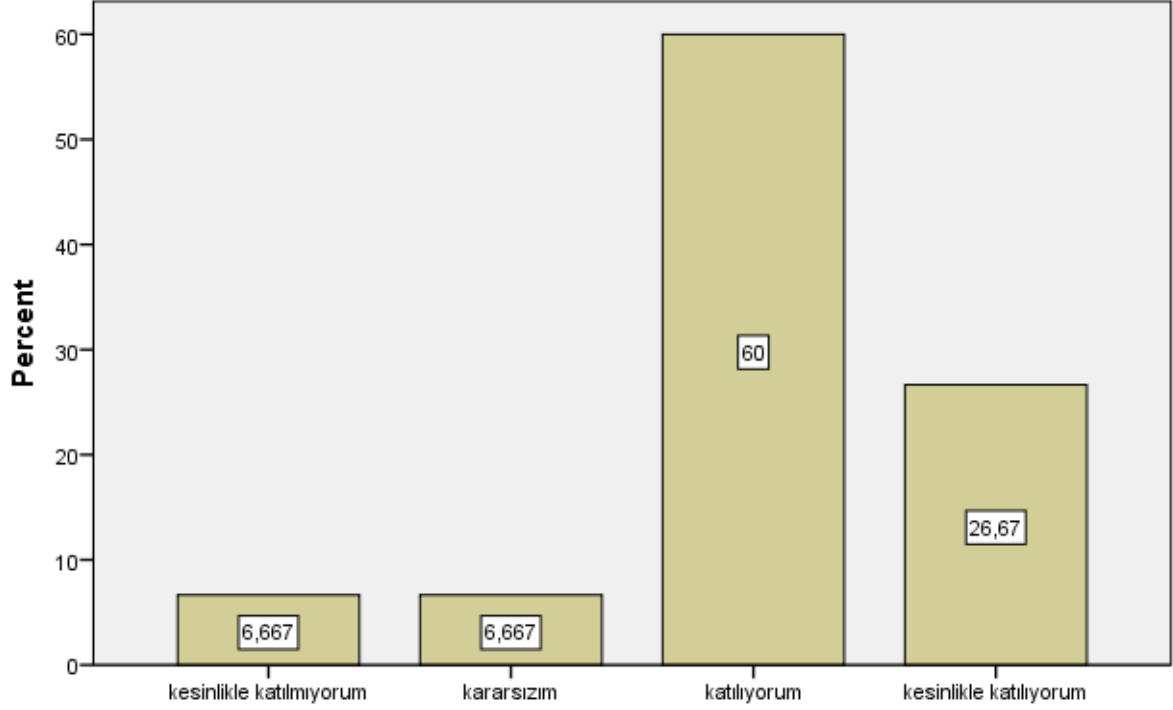
	Frequency	Percent	Valid Percent	Cumulative Percent
kesinlikle katılmıyorum	1	6,7	6,7	6,7
katılmıyorum	2	13,3	13,3	20,0
kararsızım	1	6,7	6,7	26,7
katılıyorum	5	33,3	33,3	60,0
kesinlikle katılıyorum	6	40,0	40,0	100,0
Total	15	100,0	100,0	

Değerlendirme [Sınav sonuçları adil bir şekilde puanlandı.]

	Frequency	Percent	Valid Percent	Cumulative Percent
kesinlikle katılmıyorum	1	6,7	6,7	6,7
kararsızım	1	6,7	6,7	13,3
katılıyorum	6	40,0	40,0	53,3
kesinlikle katılıyorum	7	46,7	46,7	100,0
Total	15	100,0	100,0	

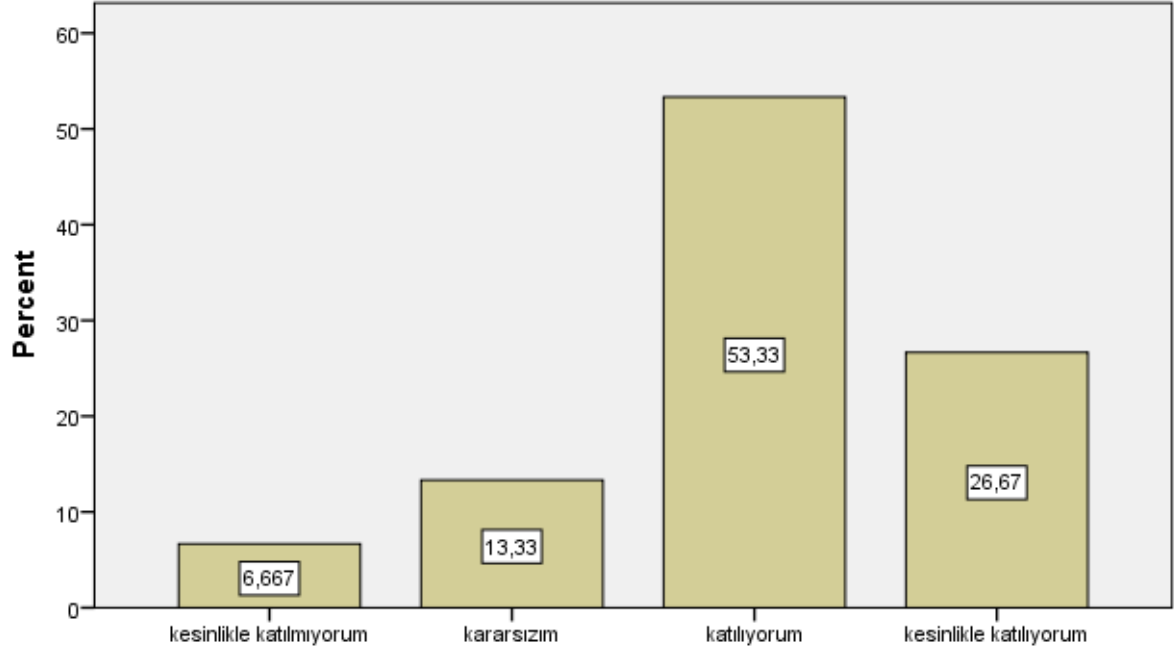
Bar Chart

Bu ders, aşağıdaki program çıktılarının kazandırılmasında ne kadar katkı sağlamaktadır? [Sanat Tarihi alanı ile ilgili konularda sözlü ve yazılı etkin iletişim kurma ve bu konulara ilişkin çözüm önerilerini aktarabilme becerisi]



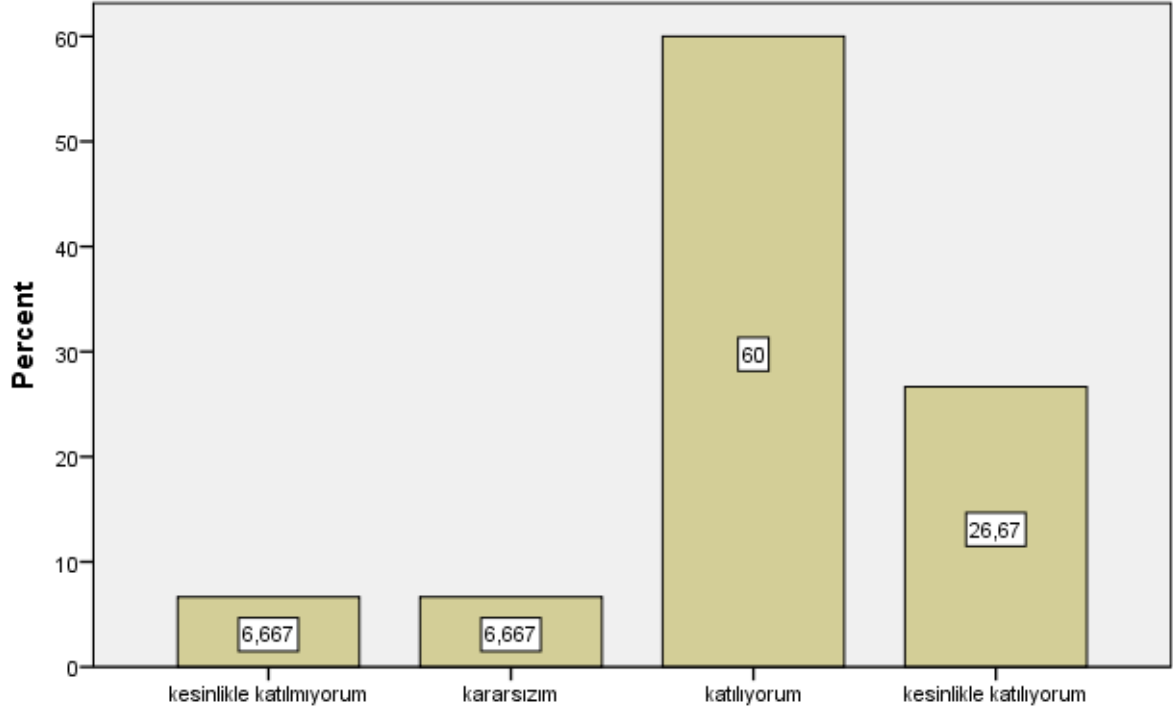
Bu ders, aşağıdaki program çıktılarının kazandırılmasında ne kadar katkı sağlamaktadır? [Sanat Tarihi alanı ile ilgili konularda sözlü ve yazılı etkin iletişim kurma ve bu konulara ilişkin çözüm önerilerini aktarabilme becerisi]

Bu ders, ařađıdaki program ıktılarının kazandırılmasında ne kadar katkı sağlamaktadır? [Sanat Tarihi alanında yeterli bilgiye sahip olma ve uygulama alanlarındaki problemleri saptama, tanımlama, analiz etme ve özüm yöntemleri geliřtirebilme becerisi]



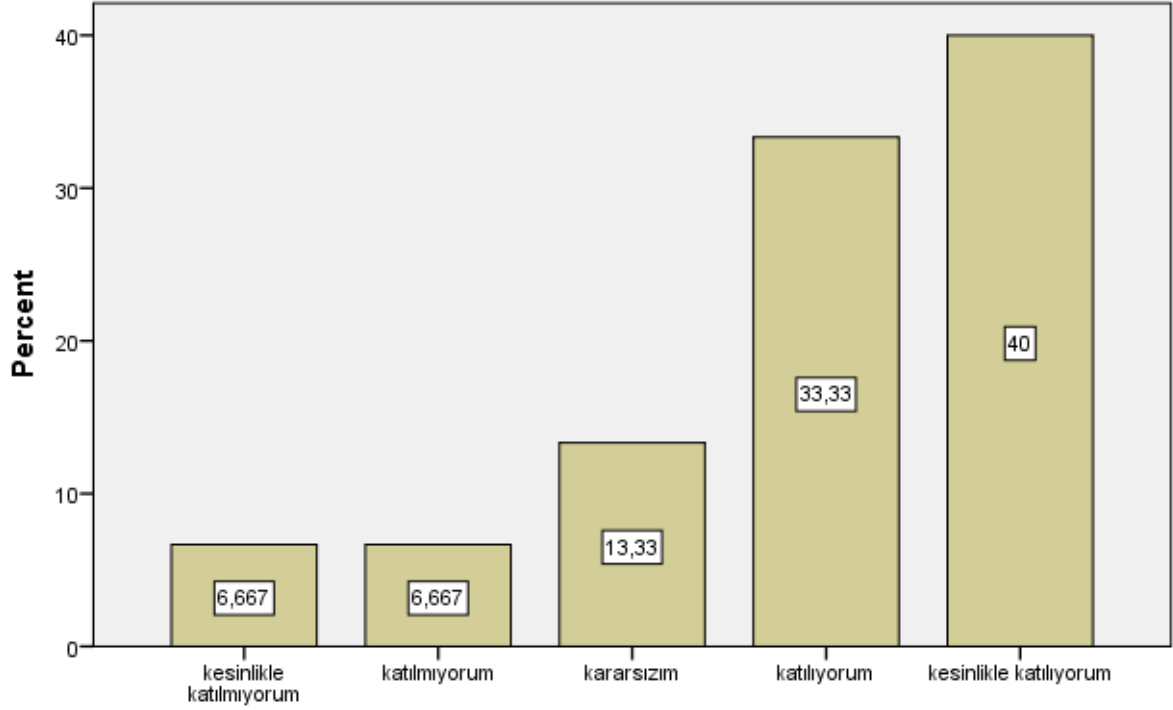
Bu ders, ařađıdaki program ıktılarının kazandırılmasında ne kadar katkı sağlamaktadır? [Sanat Tarihi alanında yeterli bilgiye sahip olma ve uygulama alanlarındaki problemleri saptama, tanımlama, analiz etme ve özüm yöntemleri geliřtirebilme becerisi]

Bu ders, ařađıdaki program ıktılarının kazandırılmasında ne kadar katkı sağlamaktadır? [Bireysel ve grup olarak alanı ile ilgili alıřmaları disiplinli ve gerektiğinde sorumluluk alarak etkin yrtebilme]



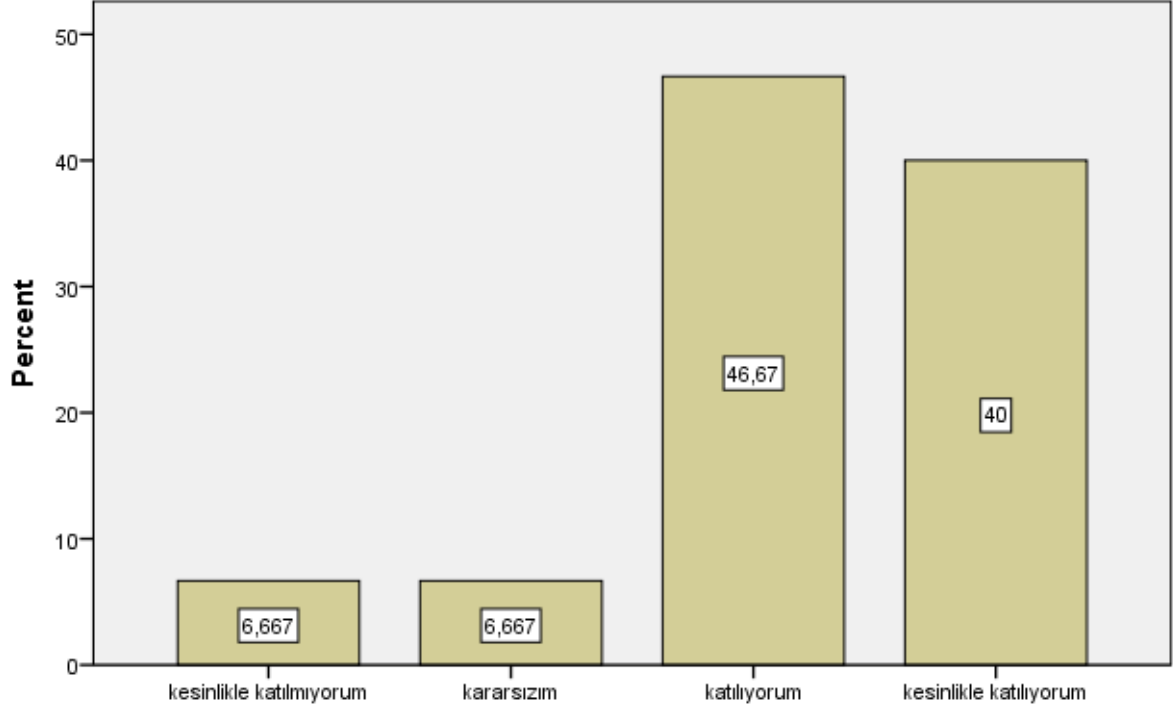
Bu ders, ařađıdaki program ıktılarının kazandırılmasında ne kadar katkı sağlamaktadır? [Bireysel ve grup olarak alanı ile ilgili alıřmaları disiplinli ve gerektiğinde sorumluluk alarak etkin yrtebilme]

Bu ders, ařađıdaki program ıktılarının kazandırılmasında ne kadar katkı sağlamaktadır? [Sanat Tarihi uygulama alanlarındaki problemleri özmek için biliřim teknolojilerini etkin olarak kullanabilme]



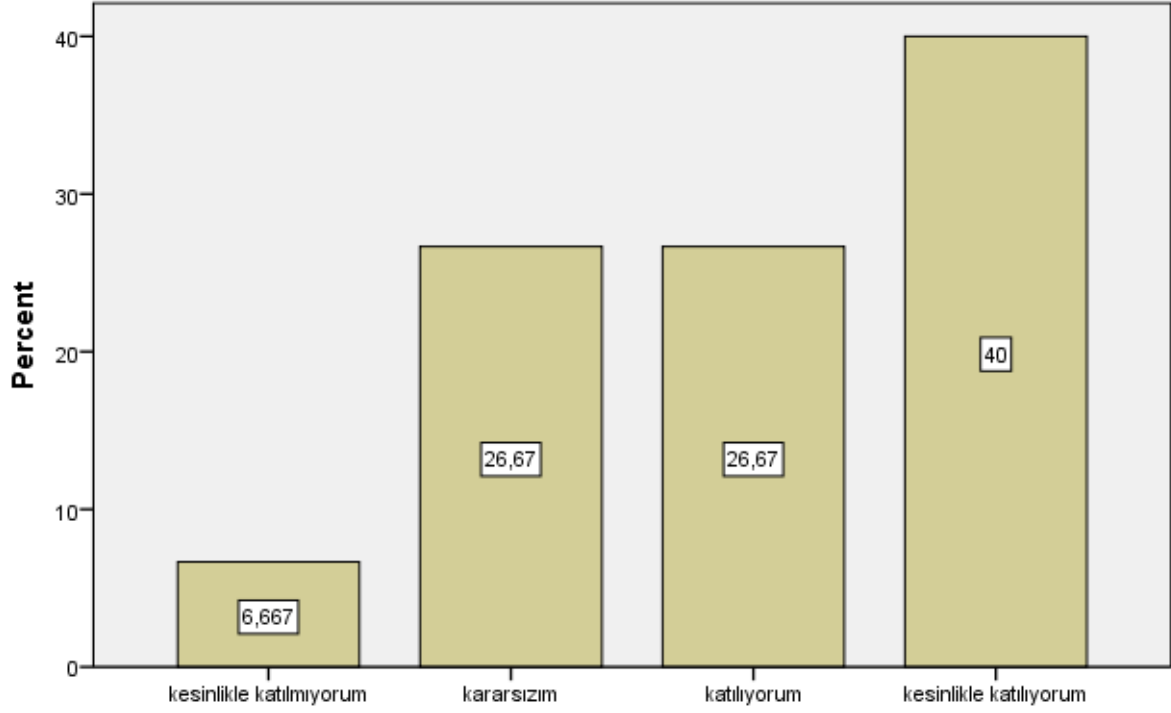
Bu ders, ařađıdaki program ıktılarının kazandırılmasında ne kadar katkı sağlamaktadır? [Sanat Tarihi uygulama alanlarındaki problemleri özmek için biliřim teknolojilerini etkin olarak kullanabilme]

Bu ders, ařađıdaki program ıktılarının kazandırılmasında ne kadar katkı sağlanmaktadır? [Sanat Tarihi ile ilgili arařtırmalarda ve faaliyetlerde bilimsel, kltrel, toplumsal ve mesleki etik deđerlere uygun hareket etme becerisi]



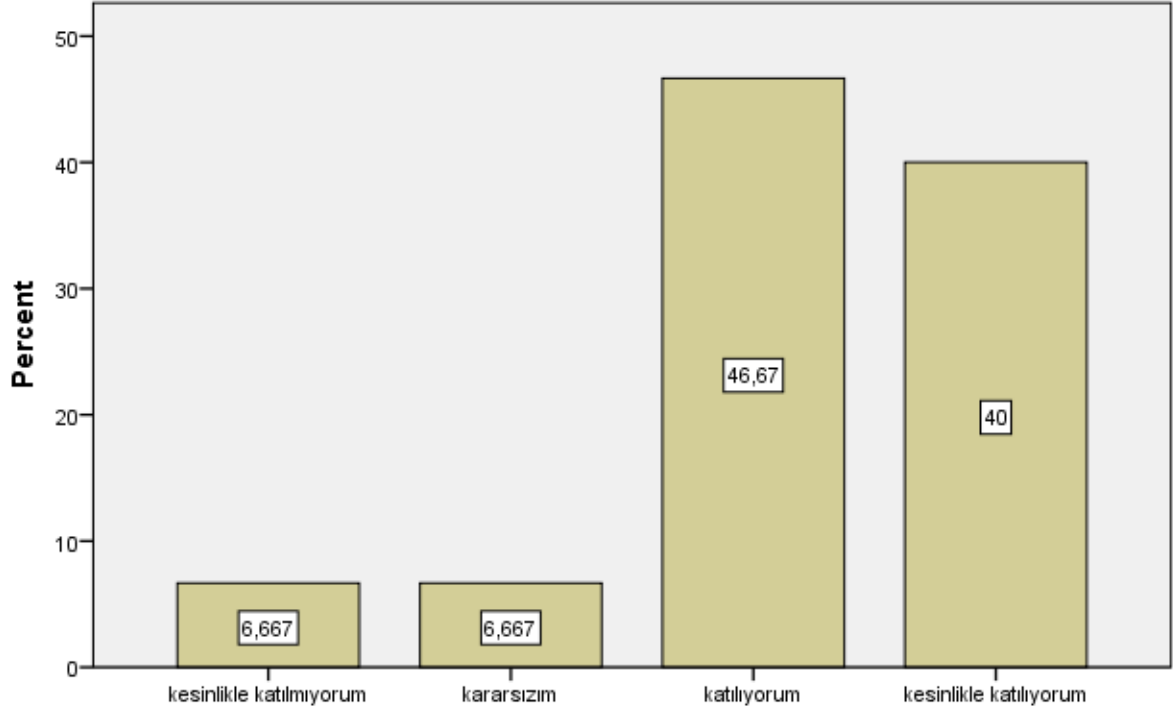
Bu ders, ařađıdaki program ıktılarının kazandırılmasında ne kadar katkı sağlanmaktadır? [Sanat Tarihi ile ilgili arařtırmalarda ve faaliyetlerde bilimsel, kltrel, toplumsal ve mesleki etik deđerlere uygun hareket etme becerisi]

Bu ders, aşağıdaki program çıktılarının kazandırılmasında ne kadar katkı sağlamaktadır? [Alanı ile ilgili problemleri çözebilecek ve meslektaşları ile iletişim kurabilecek düzeyde yabancı dil öğrenebilme]



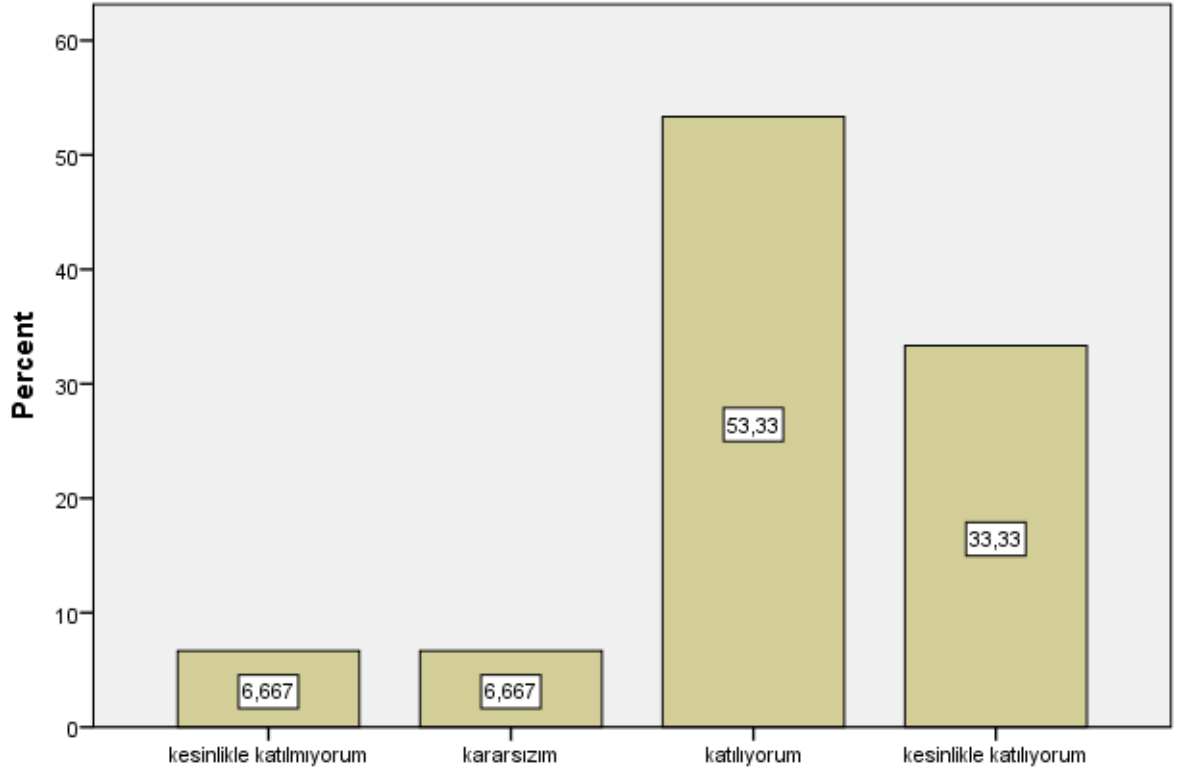
Bu ders, aşağıdaki program çıktılarının kazandırılmasında ne kadar katkı sağlamaktadır? [Alanı ile ilgili problemleri çözebilecek ve meslektaşları ile iletişim kurabilecek düzeyde yabancı dil öğrenebilme]

Bu ders, ařađıdaki program ıktılarının kazandırılmasında ne kadar katkı sağlamaktadır? [Sosyal ve toplumsal problemleri fark etme ve özüm geliřtirebilme]



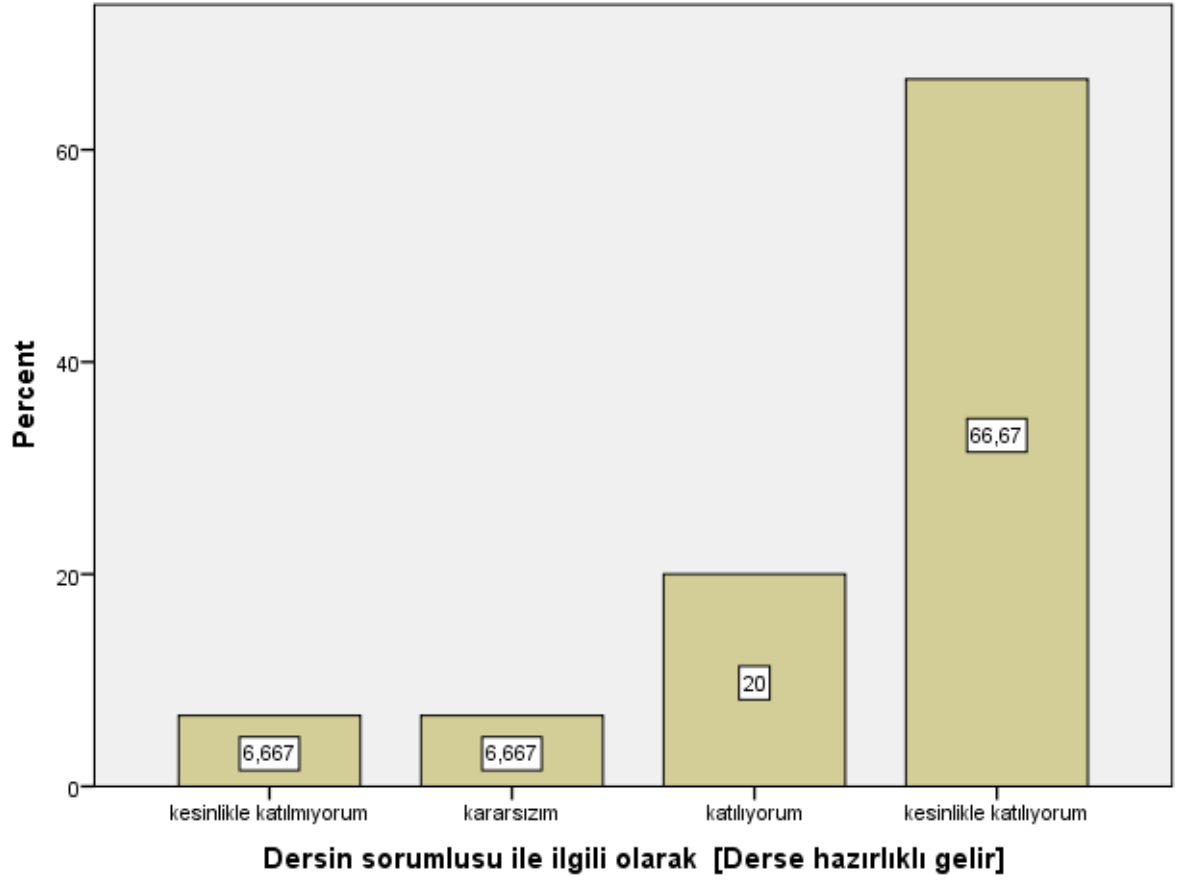
Bu ders, ařađıdaki program ıktılarının kazandırılmasında ne kadar katkı sağlamaktadır? [Sosyal ve toplumsal problemleri fark etme ve özüm geliřtirebilme]

Bu ders, ařađıdaki program ıktılarının kazandırılmasında ne kadar katkı sağlamaktadır? [İlgi duyduđu alanda kendini geliřtirebilme]

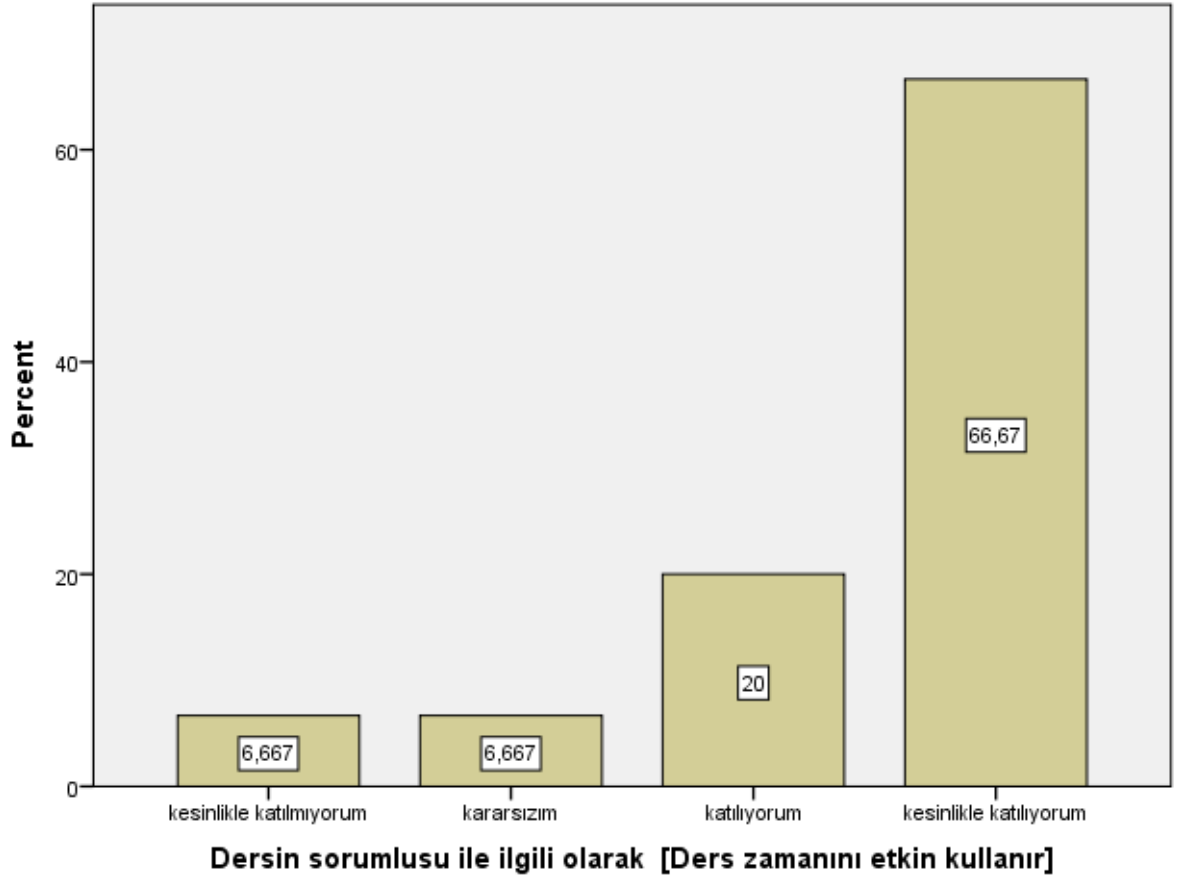


Bu ders, ařađıdaki program ıktılarının kazandırılmasında ne kadar katkı sağlamaktadır? [İlgi duyduđu alanda kendini geliřtirebilme]

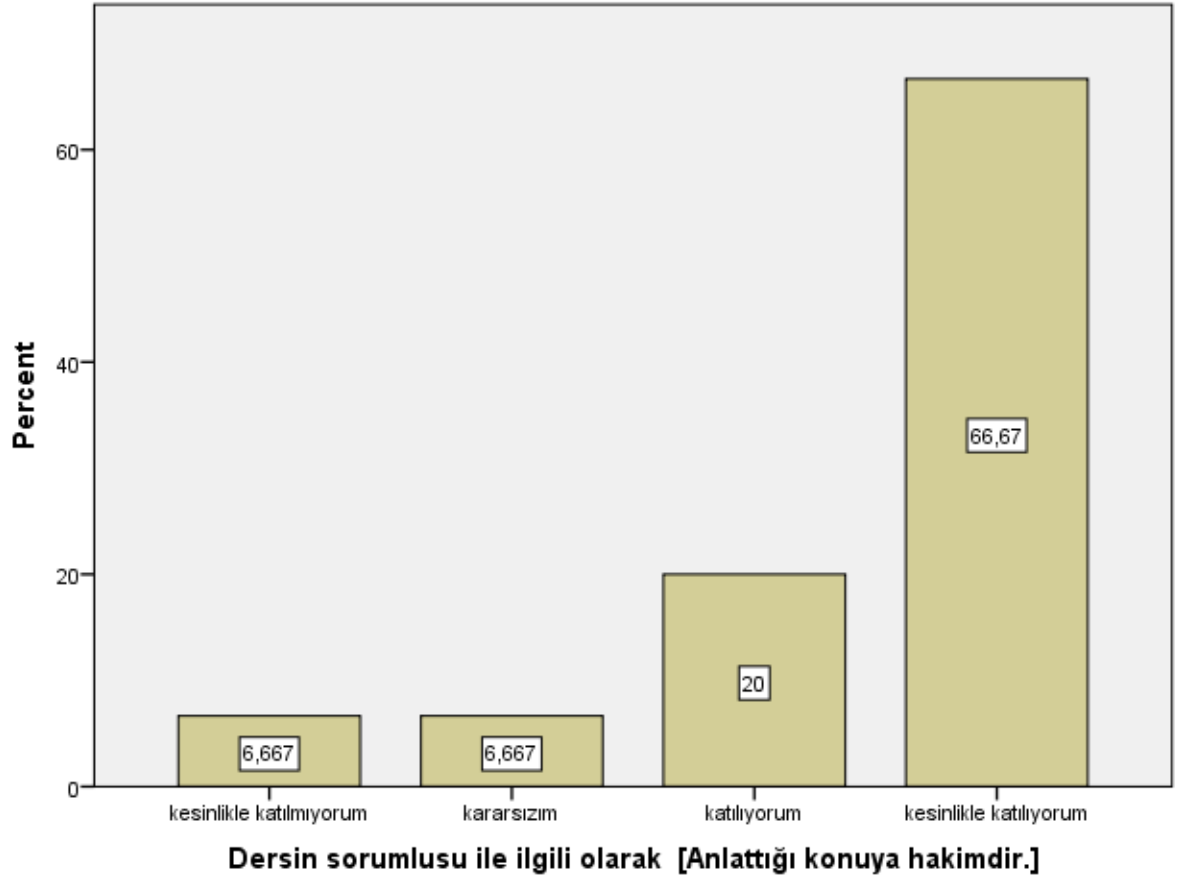
Dersin sorumlusu ile ilgili olarak [Derse hazırlıklı gelir]



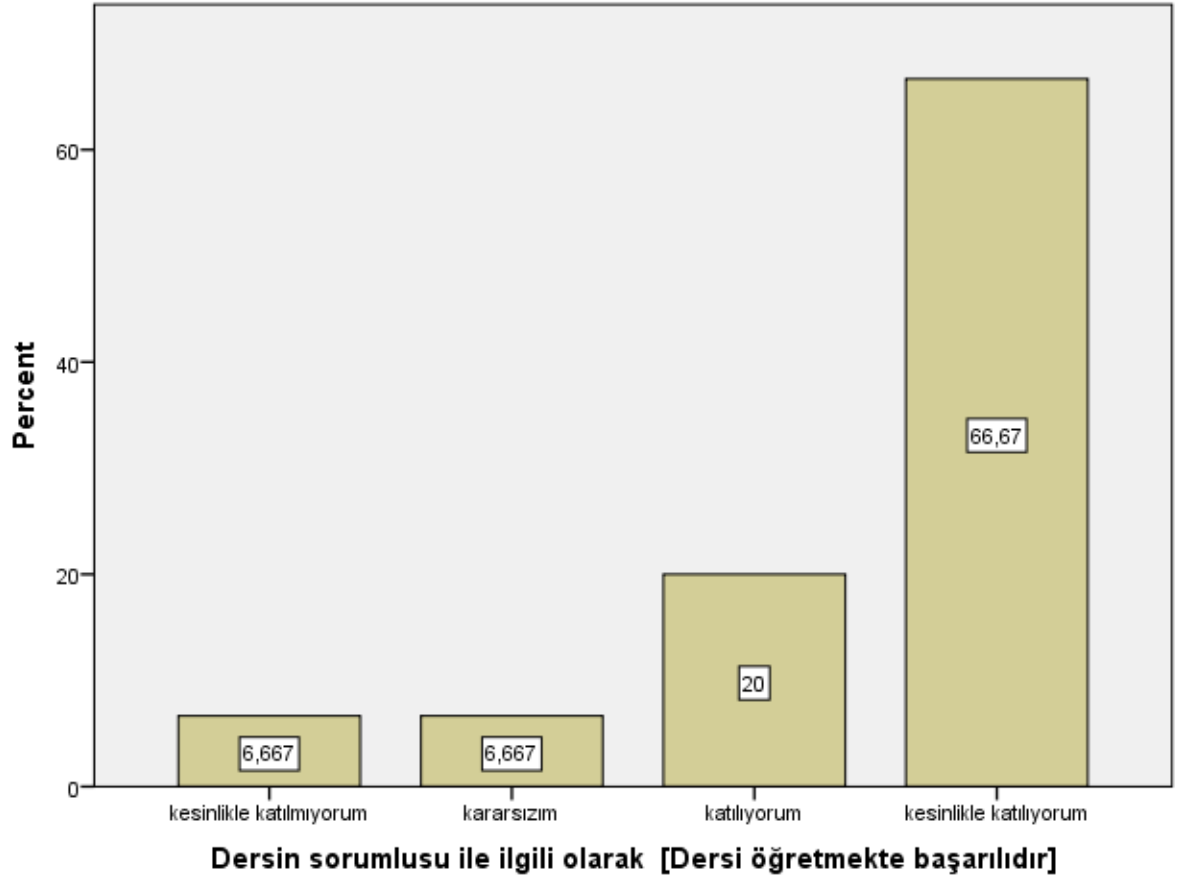
Dersin sorumlusu ile ilgili olarak [Ders zamanını etkin kullanır]



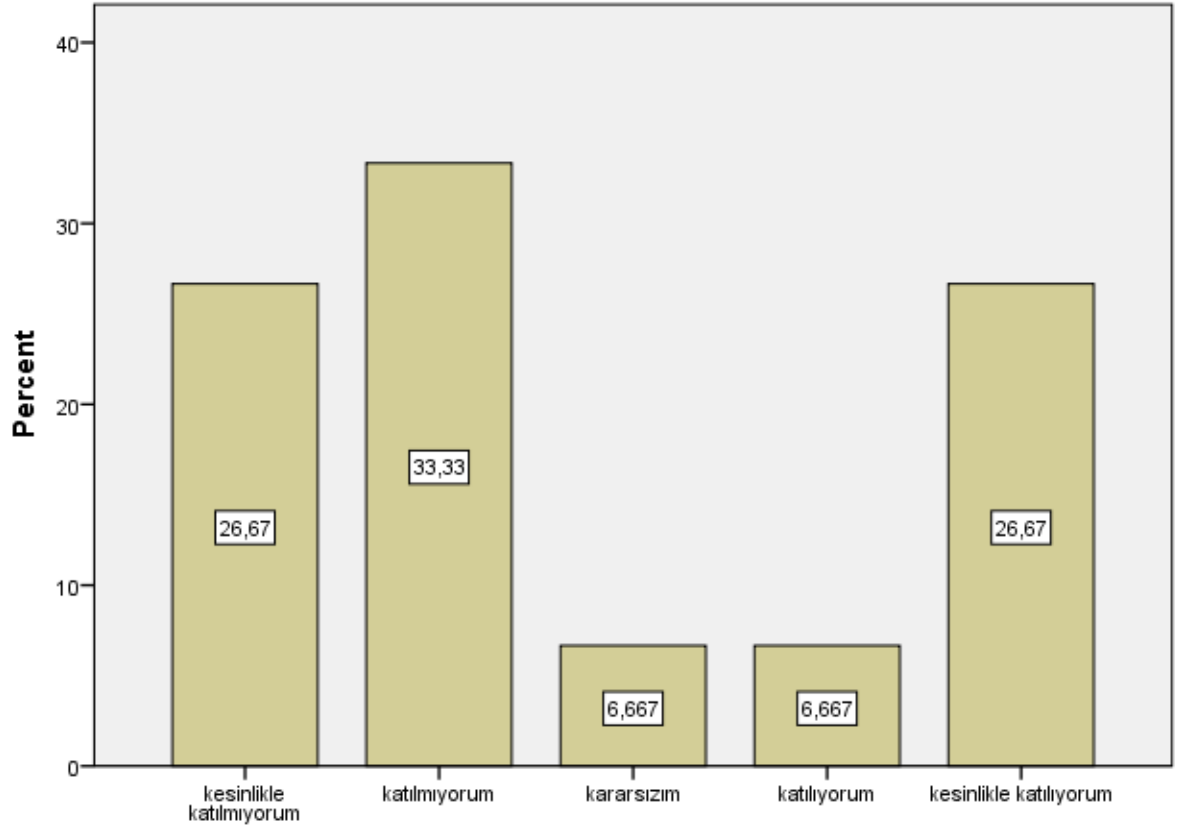
Dersin sorumlusu ile ilgili olarak [Anlattığı konuya hakimdir.]



Dersin sorumlusu ile ilgili olarak [Dersi öğretmekte başarılıdır]

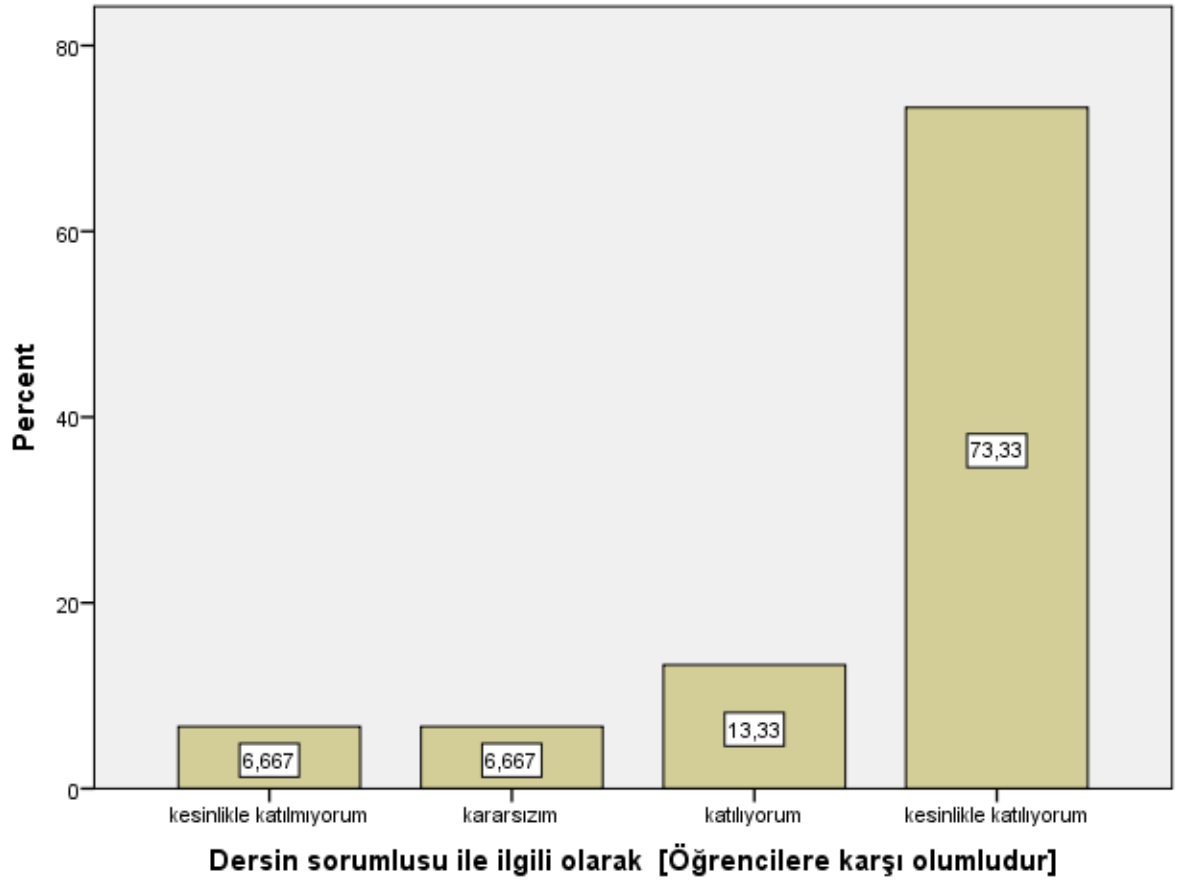


Dersin sorumlusu ile ilgili olarak [Dersi yüzeysel olarak işler]

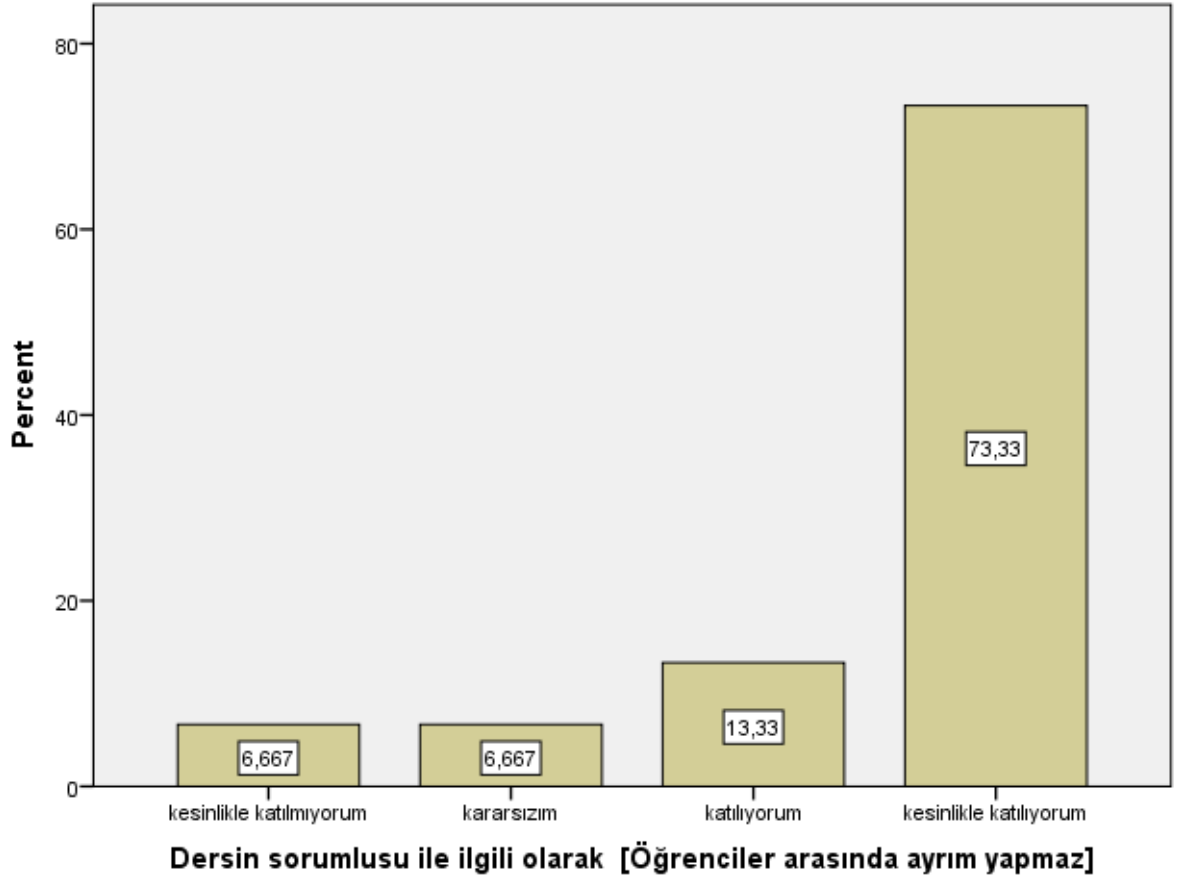


Dersin sorumlusu ile ilgili olarak [Dersi yüzeysel olarak işler]

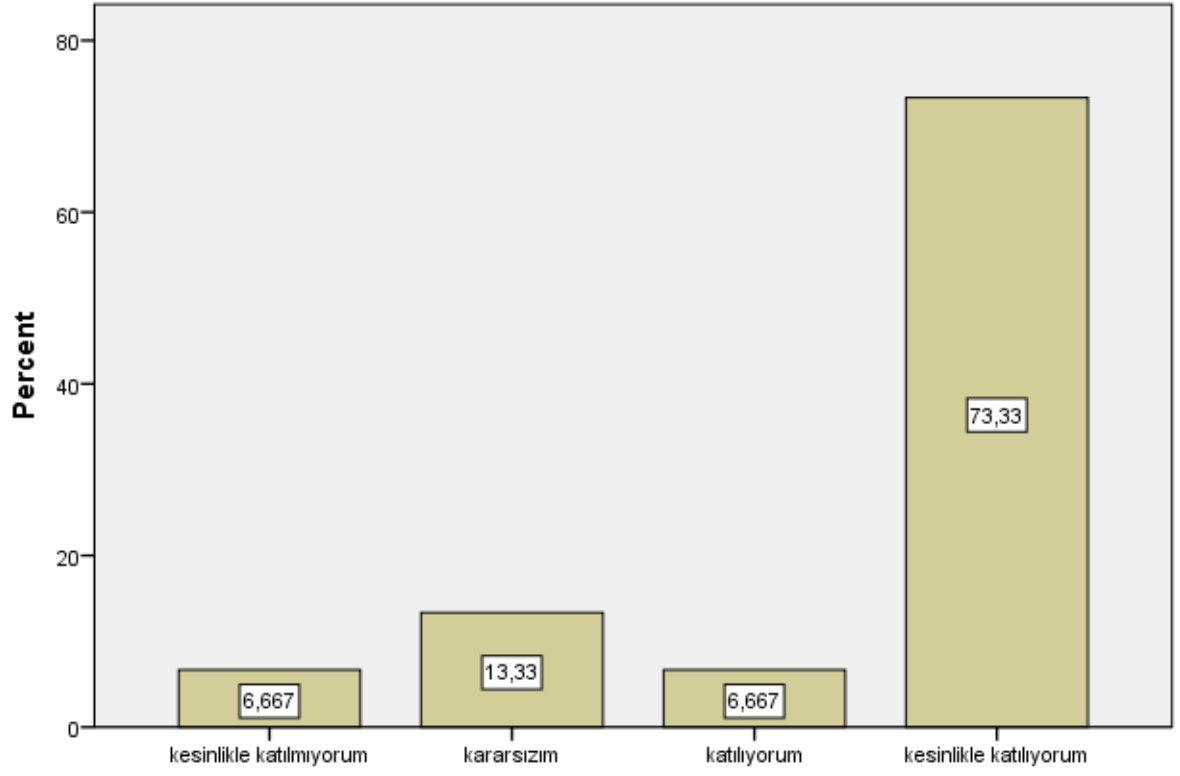
Dersin sorumlusu ile ilgili olarak [Öğrencilere karşı olumludur]



Dersin sorumlusu ile ilgili olarak [Öğrenciler arasında ayırım yapmaz]

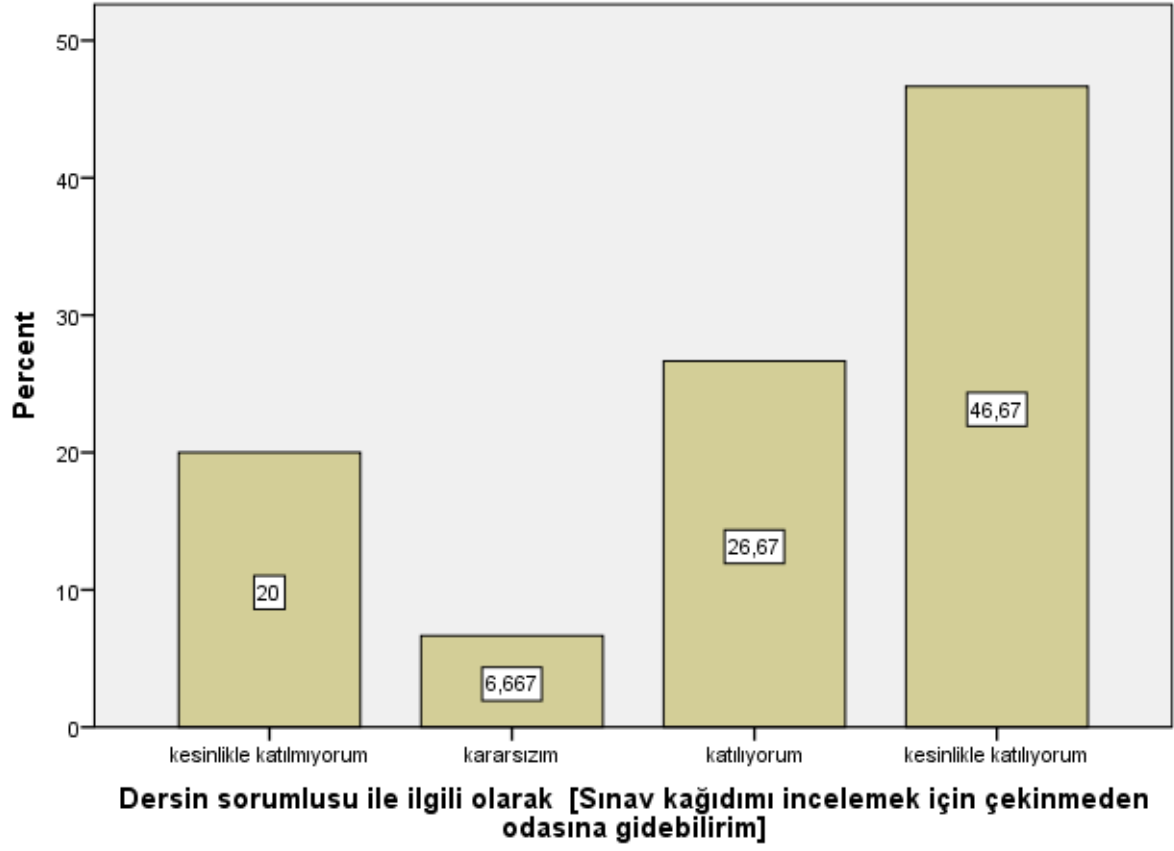


Dersin sorumlusu ile ilgili olarak [Ders saati dışında dersle ilgili olarak öğrenciye zaman ayırır]



Dersin sorumlusu ile ilgili olarak [Ders saati dışında dersle ilgili olarak öğrenciye zaman ayırır]

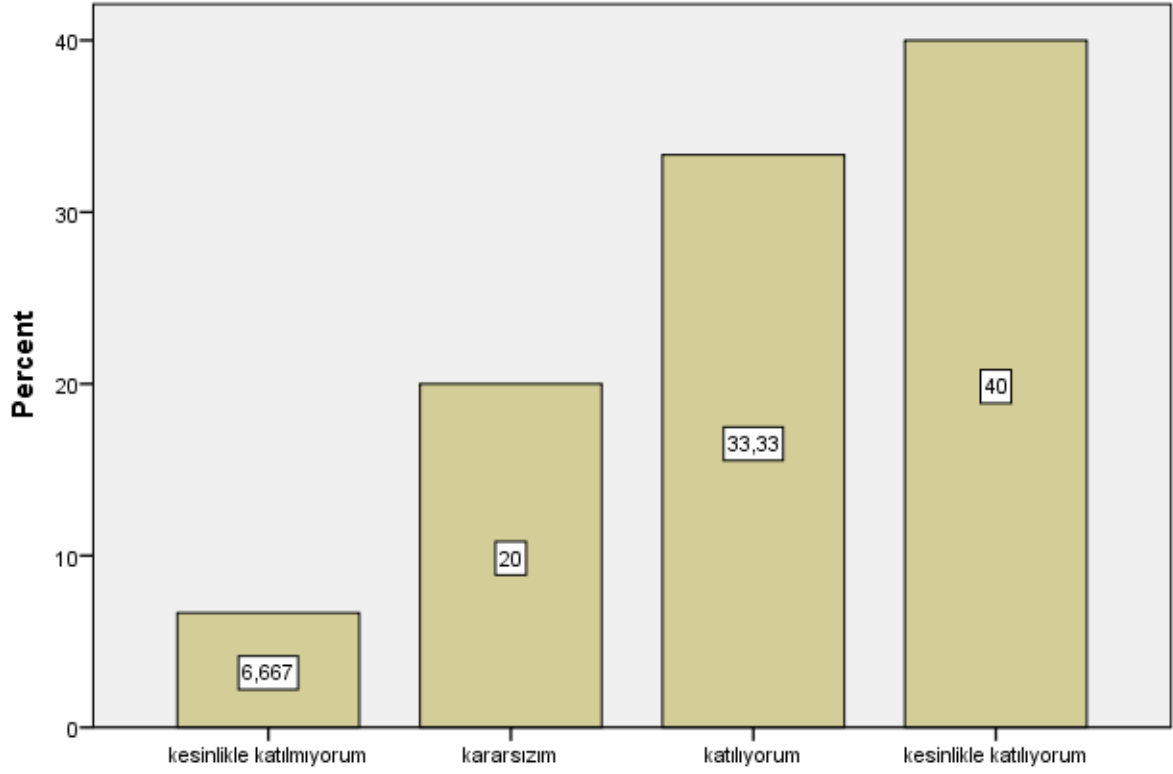
Dersin sorumlusu ile ilgili olarak [Sınav kağıdını incelemek için çekinmeden odasına gidebilirim]



Dersin sorumlusu ile ilgili olarak [Ders sırasında çekinmeden soru sorabilirim]

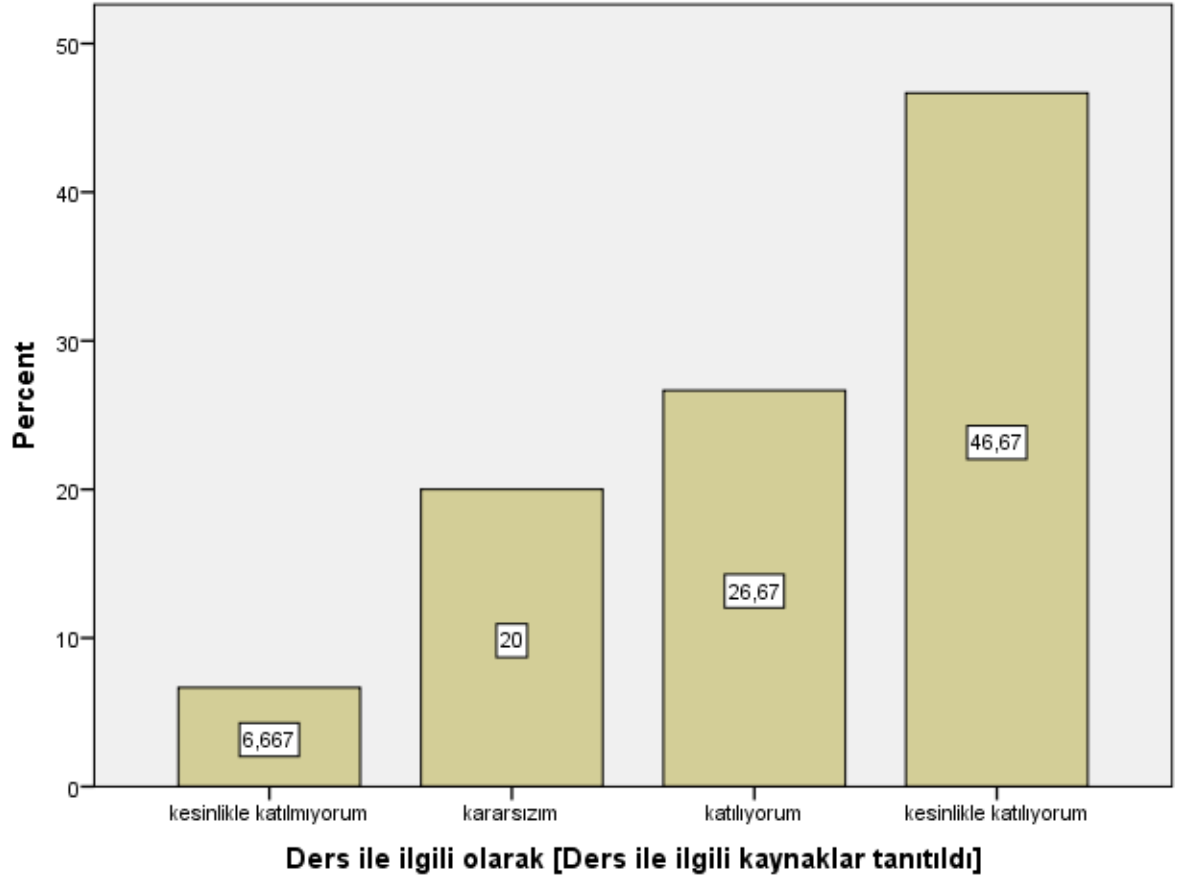


Ders ile ilgili olarak [Dönem başında dersin hedefi, içeriği ve öğrencilerden beklentiler açıklandı]

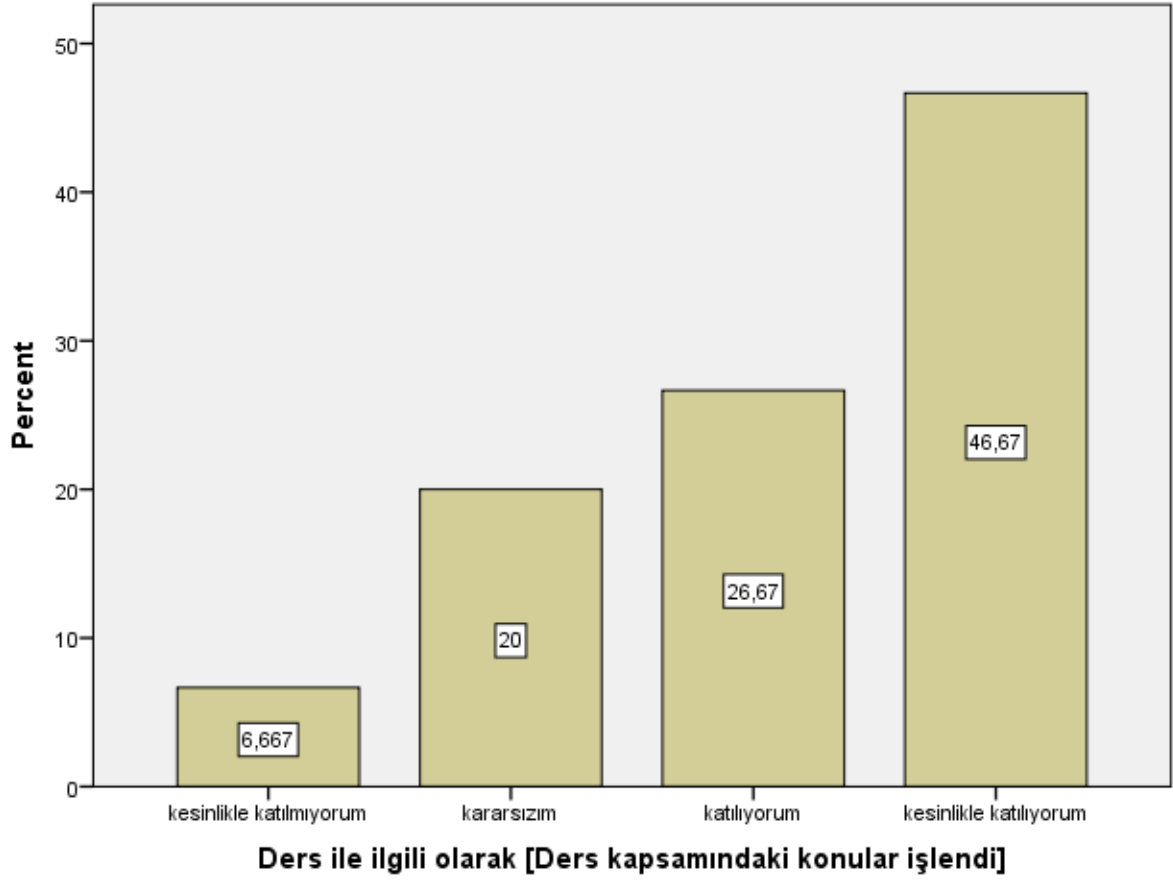


Ders ile ilgili olarak [Dönem başında dersin hedefi, içeriği ve öğrencilerden beklentiler açıklandı]

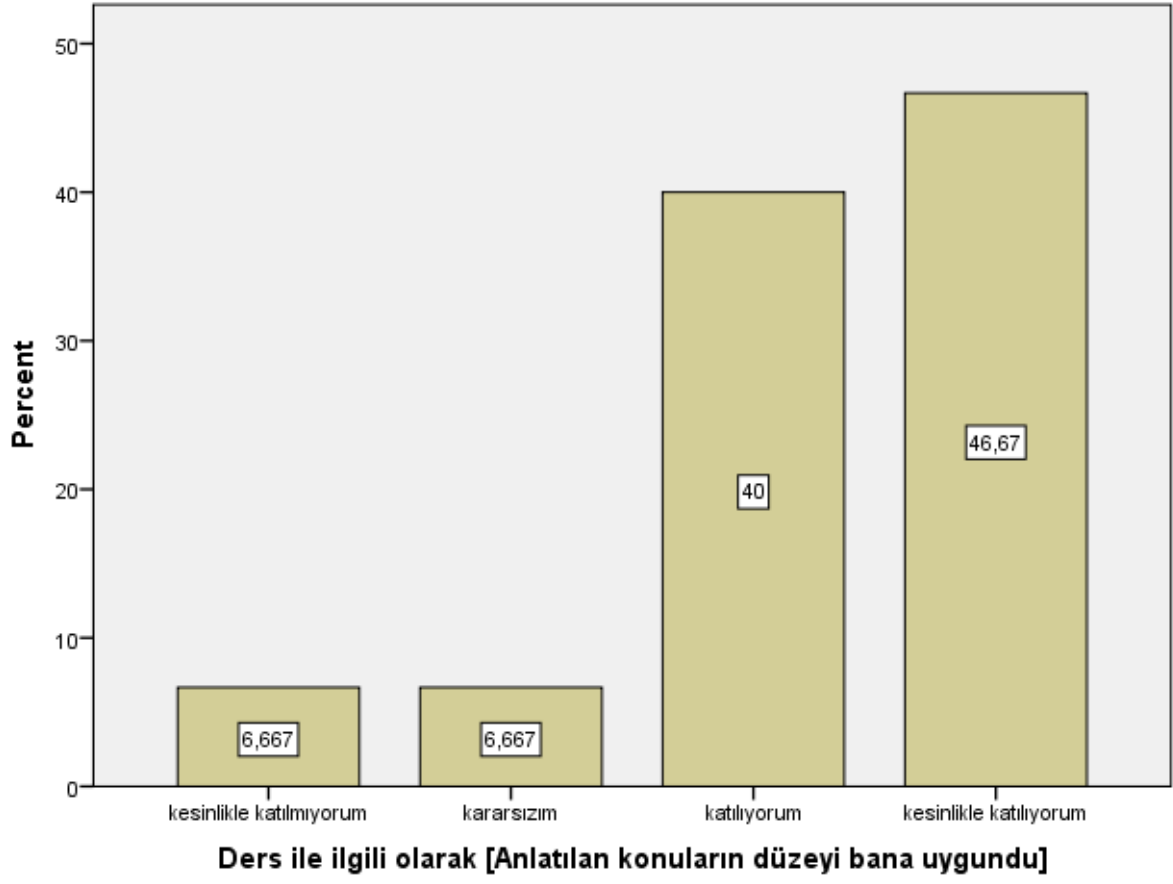
Ders ile ilgili olarak [Ders ile ilgili kaynaklar tanıtıldı]



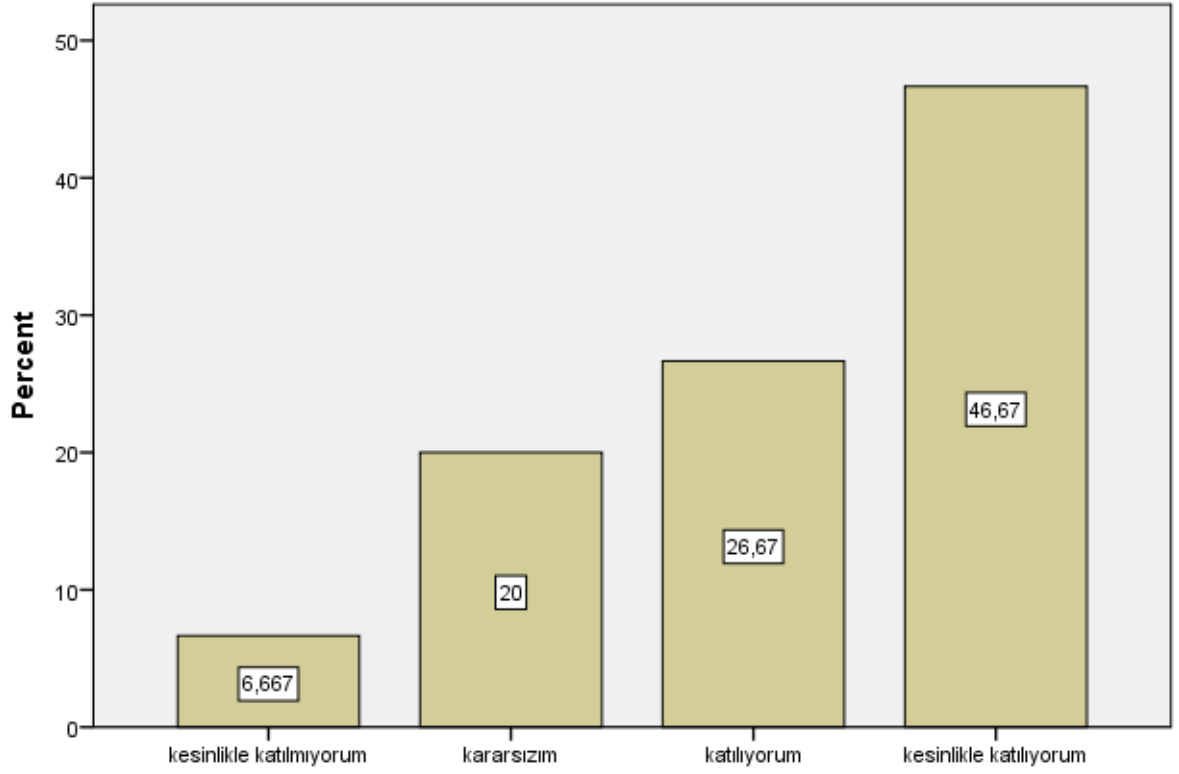
Ders ile ilgili olarak [Ders kapsamındaki konular işlendi]



Ders ile ilgili olarak [Anlatılan konuların düzeyi bana uygundu]

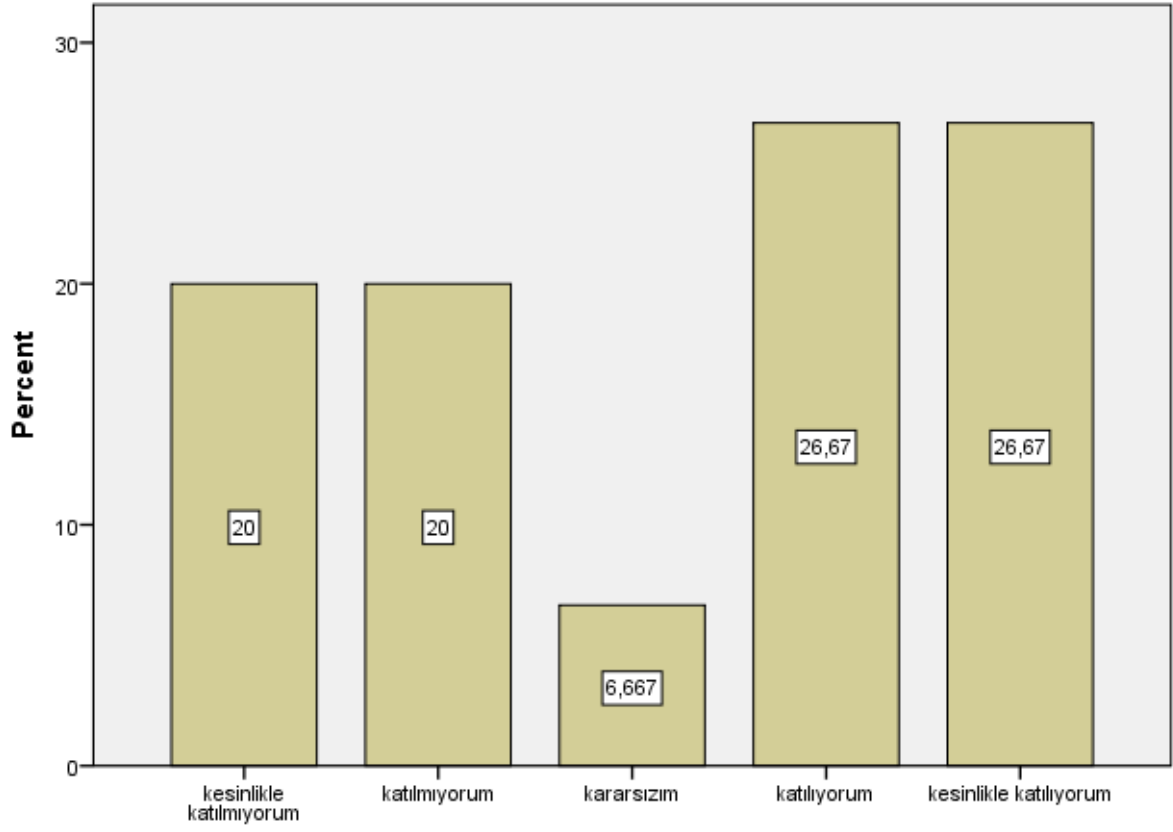


Ders ile ilgili olarak [Bu ders mesleğimde kullanabileceğim önemli bilgi ve becerileri kazandırdı.]



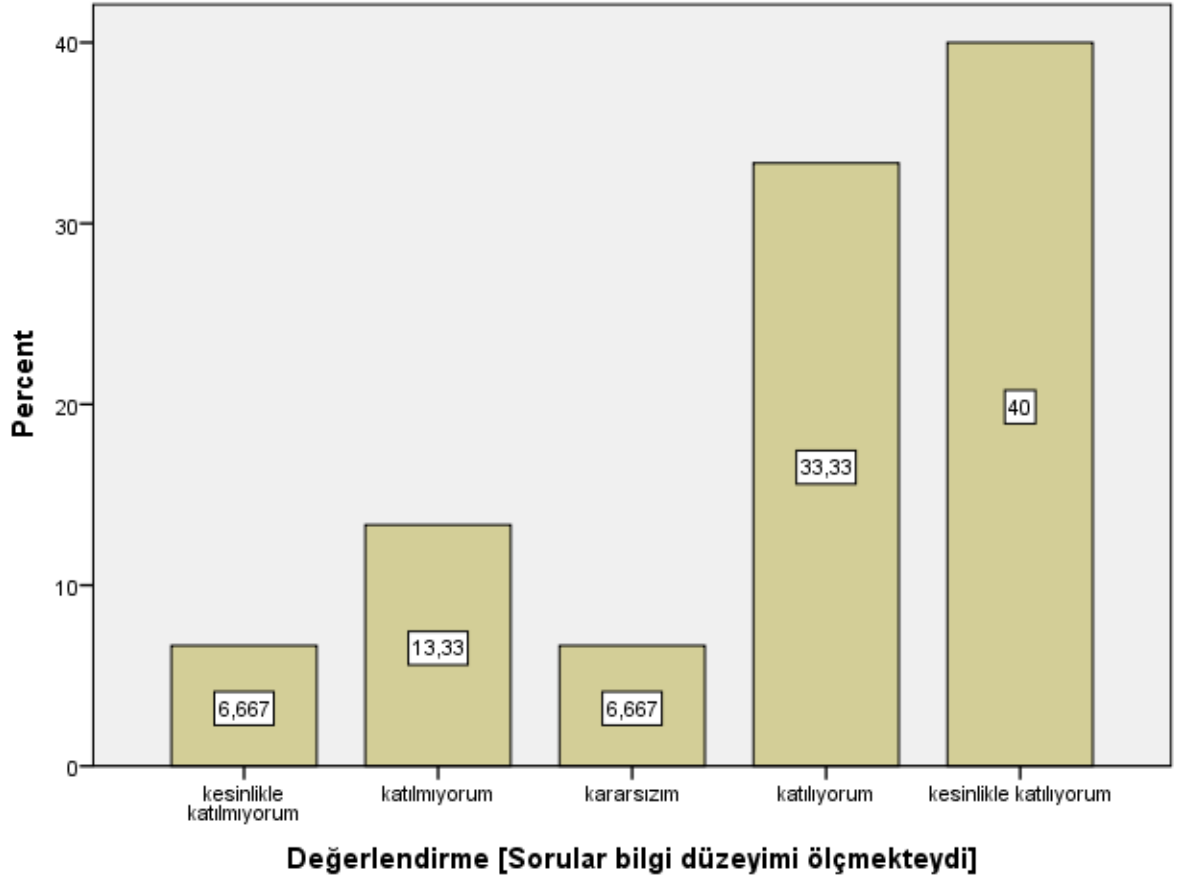
Ders ile ilgili olarak [Bu ders mesleğimde kullanabileceğim önemli bilgi ve becerileri kazandırdı.]

Değerlendirme [Sorular daha sonra tartışıldı ve yanıtlandı]

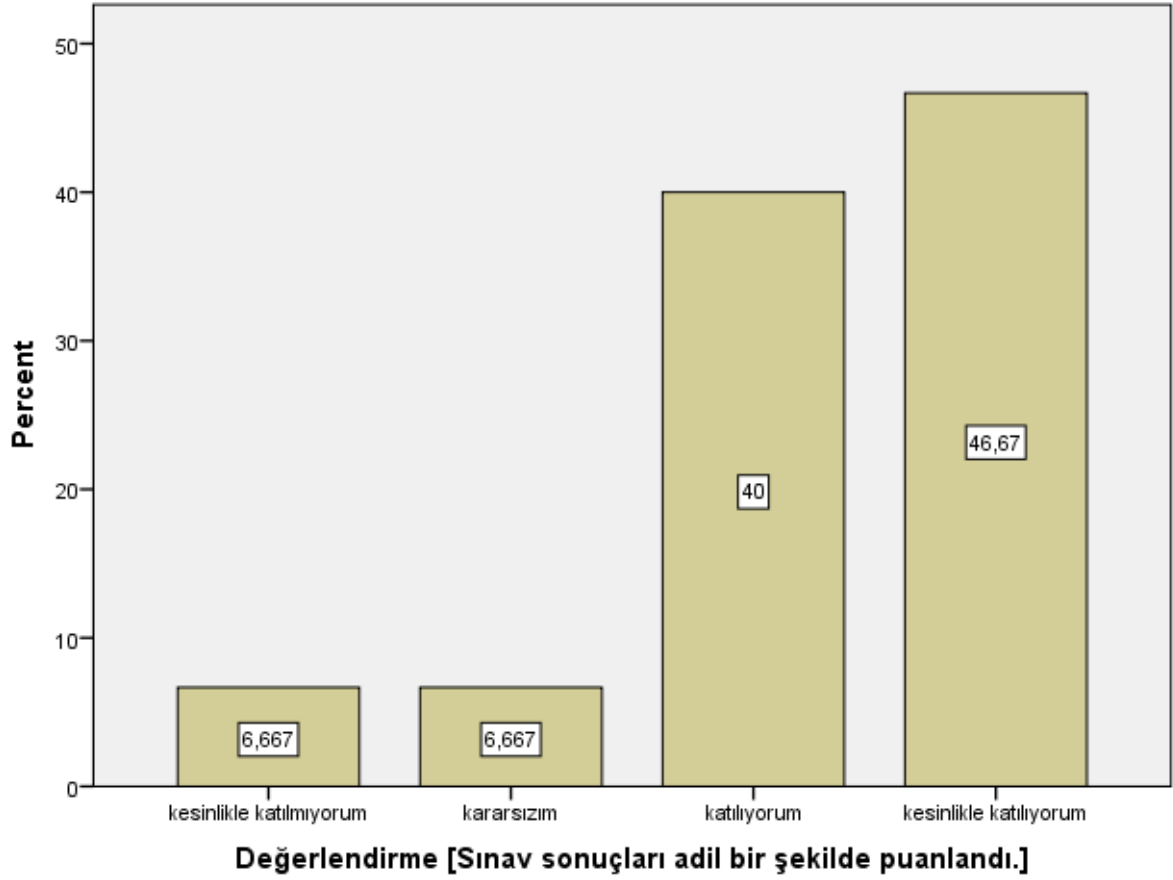


Değerlendirme [Sorular daha sonra tartışıldı ve yanıtlandı]

Değerlendirme [Sorular bilgi düzeyimi ölçmekteydi]



Değerlendirme [Sınav sonuçları adil bir şekilde puanlandı.]



```
FREQUENCIES VARIABLES=S1 S2 S3 S4 S5 S6 S7 S8 S9 S10 S11 S12 S13 S14 S15 S16  
S17 S18 S19 S20 S21 S22 S23 S24 S25 S26  
/STATISTICS=MEAN  
/ORDER=ANALYSIS.
```

Frequencies

Notes

Output Created	10-JUL-2021 14:58:53
Comments	
Input	Data
	Active Dataset
	C:\Users\User\Desktop\ANK ET 2020 2021 güz\kalıp sanat tarihi.sav
	DataSet1

	Filter	<none>	
	Weight	<none>	
	Split File	<none>	
	N of Rows in Working Data		15
	File		
Missing Value Handling	Definition of Missing	User-defined missing values are treated as missing.	
	Cases Used	Statistics are based on all cases with valid data.	
Syntax		FREQUENCIES VARIABLES=S1 S2 S3 S4 S5 S6 S7 S8 S9 S10 S11 S12 S13 S14 S15 S16 S17 S18 S19 S20 S21 S22 S23 S24 S25 S26 /STATISTICS=MEAN /ORDER=ANALYSIS.	
Resources	Processor Time		00:00:00,03
	Elapsed Time		00:00:00,02

[DataSet1] C:\Users\User\Desktop\ANKET 2020 2021 güz\kalıp sanat tarihi.sav

Statistics

		Bu ders, aşağıdaki program çıktılarının kazandırılmasın da ne kadar katkı sağlamaktadır? [Sanat Tarihi alanı ile ilgili konularda sözlü ve yazılı etkin iletişim kurma ve bu konulara ilişkin çözüm önerilerini aktarabilme becerisi]	Bu ders, aşağıdaki program çıktılarının kazandırılmasın da ne kadar katkı sağlamaktadır? [Sanat Tarihi alanında yeterli bilgiye sahip olma ve uygulama alanlarındaki problemleri saptama, tanımlama, analiz etme ve çözüm yöntemleri geliştirebilme becerisi]	Bu ders, aşağıdaki program çıktılarının kazandırılmasın da ne kadar katkı sağlamaktadır? [Bireysel ve grup olarak alanı ile ilgili çalışmaları disiplinli ve gerektiğinde sorumluluk alarak etkin yürütebilme]	Bu ders, aşağıdaki program çıktılarının kazandırılmasın da ne kadar katkı sağlamaktadır? [Sanat Tarihi uygulama alanlarındaki problemleri çözmek için bilişim teknolojilerini etkin olarak kullanabilme]	Bu ders, aşağıdaki program çıktılarının kazandırılmasın da ne kadar katkı sağlamaktadır? [Sanat Tarihi ile ilgili araştırmalarda ve faaliyetlerde bilimsel, kültürel, toplumsal ve mesleki etik değerlere uygun hareket etme becerisi]
N	Valid	15	15	15	15	15
	Missing	0	0	0	0	0
	Mean	4,00	3,93	4,00	3,93	4,13

Statistics

		Bu ders, aşağıdaki program çıktılarının kazandırılmasın da ne kadar katkı sağlamaktadır? [Alanı ile ilgili problemleri çözebilecek ve meslektaşları ile iletişim kurabilecek düzeyde yabancı dil öğrenebilme]	Bu ders, aşağıdaki program çıktılarının kazandırılmasın da ne kadar katkı sağlamaktadır? [Sosyal ve toplumsal problemleri fark etme ve çözüm geliştirebilme]	Bu ders, aşağıdaki program çıktılarının kazandırılmasın da ne kadar katkı sağlamaktadır? [İlgi duyduğu alanda kendini geliştirebilme]	Dersin sorumlusu ile ilgili olarak [Derse hazırlıklı gelir]	Dersin sorumlusu ile ilgili olarak [Ders zamanını etkin kullanır]
N	Valid	15	15	15	15	15
	Missing	0	0	0	0	0
Mean		3,93	4,13	4,07	4,40	4,40

Statistics

		Dersin sorumlusu ile ilgili olarak [Anlattığı konuya hakimdir.]	Dersin sorumlusu ile ilgili olarak [Dersi öğretmekte başarılıdır]	Dersin sorumlusu ile ilgili olarak [Dersi yüzeysel olarak işler]	Dersin sorumlusu ile ilgili olarak [Öğrencilere karşı olumludur]	Dersin sorumlusu ile ilgili olarak [Öğrenciler arasında ayırım yapmaz]
N	Valid	15	15	15	15	15
	Missing	0	0	0	0	0
Mean		4,40	4,40	2,73	4,47	4,47

Statistics

		Dersin sorumlusu ile ilgili olarak [Ders saati dışında dersle ilgili olarak öğrenciye zaman ayırır]	Dersin sorumlusu ile ilgili olarak [Sınav kağıdını incelemek için çekinmeden odasına gidebilirim]	Dersin sorumlusu ile ilgili olarak [Ders sırasında çekinmeden soru sorabilirim]	Ders ile ilgili olarak [Dönem başında dersin hedefi, içeriği ve öğrencilerden beklentiler açıklandı]	Ders ile ilgili olarak [Ders ile ilgili kaynaklar tanıtıldı]
N	Valid	15	15	15	15	15

Missing	0	0	0	0	0
Mean	4,40	3,80	4,20	4,00	4,07

Statistics

	Ders ile ilgili olarak [Ders kapsamındaki konular işlendi]	Ders ile ilgili olarak [Anlatılan konuların düzeyi bana uygundu]	Ders ile ilgili olarak [Bu ders mesleğimde kullanabileceğim önemli bilgi ve becerileri kazandırdı.]	Değerlendirme [Sorular daha sonra tartışıldı ve yanıtlandı]	Değerlendirme [Sorular bilgi düzeyimi ölçmekteydi]
N	Valid	15	15	15	15
	Missing	0	0	0	0
Mean		4,07	4,20	4,07	3,20
				3,20	3,87

Statistics

		Değerlendirme [Sınav sonuçları adil bir şekilde puanlandı.]
N	Valid	15
	Missing	0
Mean		4,20

Frequency Table

Bu ders, aşağıdaki program çıktılarının kazandırılmasında ne kadar katkı sağlamaktadır?

[Sanat Tarihi alanı ile ilgili konularda sözlü ve yazılı etkin iletişim kurma ve bu konulara

ilişkin çözüm önerilerini aktarabilme becerisi]

	Frequency	Percent	Valid Percent	Cumulative Percent
kesinlikle katılmıyorum	1	6,7	6,7	6,7
kararsızım	1	6,7	6,7	13,3
Valid katılıyorum	9	60,0	60,0	73,3
kesinlikle katılıyorum	4	26,7	26,7	100,0
Total	15	100,0	100,0	

Bu ders, aşağıdaki program çıktılarının kazandırılmasında ne kadar katkı sağlamaktadır?
[Sanat Tarihi alanında yeterli bilgiye sahip olma ve uygulama alanlarındaki problemleri saptama, tanımlama, analiz etme ve çözüm yöntemleri geliştirebilme becerisi]

	Frequency	Percent	Valid Percent	Cumulative Percent
kesinlikle katılmıyorum	1	6,7	6,7	6,7
kararsızım	2	13,3	13,3	20,0
Valid katılıyorum	8	53,3	53,3	73,3
kesinlikle katılıyorum	4	26,7	26,7	100,0
Total	15	100,0	100,0	

Bu ders, aşağıdaki program çıktılarının kazandırılmasında ne kadar katkı sağlamaktadır?
[Bireysel ve grup olarak alanı ile ilgili çalışmalarını disiplinli ve gerektiğinde sorumluluk olarak etkin yürütebilme]

	Frequency	Percent	Valid Percent	Cumulative Percent
kesinlikle katılmıyorum	1	6,7	6,7	6,7
kararsızım	1	6,7	6,7	13,3
Valid katılıyorum	9	60,0	60,0	73,3
kesinlikle katılıyorum	4	26,7	26,7	100,0
Total	15	100,0	100,0	

Bu ders, aşağıdaki program çıktılarının kazandırılmasında ne kadar katkı sağlamaktadır?
[Sanat Tarihi uygulama alanlarındaki problemleri çözmek için bilişim teknolojilerini etkin olarak kullanabilme]

	Frequency	Percent	Valid Percent	Cumulative Percent
kesinlikle katılmıyorum	1	6,7	6,7	6,7
katılmıyorum	1	6,7	6,7	13,3
Valid kararsızım	2	13,3	13,3	26,7
katılıyorum	5	33,3	33,3	60,0
kesinlikle katılıyorum	6	40,0	40,0	100,0
Total	15	100,0	100,0	

Bu ders, aşağıdaki program çıktılarının kazandırılmasında ne kadar katkı sağlamaktadır?

[Sanat Tarihi ile ilgili arařtırmalarda ve faaliyetlerde bilimsel, kültürel, toplumsal ve mesleki etik deęerlere uygun hareket etme becerisi]

	Frequency	Percent	Valid Percent	Cumulative Percent
kesinlikle katılmıyorum	1	6,7	6,7	6,7
kararsızım	1	6,7	6,7	13,3
Valid katılıyorum	7	46,7	46,7	60,0
kesinlikle katılıyorum	6	40,0	40,0	100,0
Total	15	100,0	100,0	

Bu ders, aşağıdaki program çıktılarının kazandırılmasında ne kadar katkı sağlamaktadır?

[Alanı ile ilgili problemleri çözebilecek ve meslektaşları ile iletişim kurabilecek düzeyde yabancı dil öğrenebilme]

	Frequency	Percent	Valid Percent	Cumulative Percent
kesinlikle katılmıyorum	1	6,7	6,7	6,7
kararsızım	4	26,7	26,7	33,3
Valid katılıyorum	4	26,7	26,7	60,0
kesinlikle katılıyorum	6	40,0	40,0	100,0
Total	15	100,0	100,0	

Bu ders, aşağıdaki program çıktılarının kazandırılmasında ne kadar katkı sağlamaktadır?

[Sosyal ve toplumsal problemleri fark etme ve çözüm geliřtirebilme]

	Frequency	Percent	Valid Percent	Cumulative Percent
kesinlikle katılmıyorum	1	6,7	6,7	6,7
kararsızım	1	6,7	6,7	13,3
Valid katılıyorum	7	46,7	46,7	60,0
kesinlikle katılıyorum	6	40,0	40,0	100,0
Total	15	100,0	100,0	

Bu ders, aşağıdaki program çıktılarının kazandırılmasında ne kadar katkı sağlamaktadır?

[İlgi duyduęu alanda kendini geliřtirebilme]

	Frequency	Percent	Valid Percent	Cumulative Percent
--	-----------	---------	---------------	--------------------

	kesinlikle katılmıyorum	1	6,7	6,7	6,7
	kararsızım	1	6,7	6,7	13,3
Valid	katılıyorum	8	53,3	53,3	66,7
	kesinlikle katılıyorum	5	33,3	33,3	100,0
	Total	15	100,0	100,0	

Dersin sorumlusu ile ilgili olarak [Derse hazırlıklı gelir]

		Frequency	Percent	Valid Percent	Cumulative Percent
	kesinlikle katılmıyorum	1	6,7	6,7	6,7
	kararsızım	1	6,7	6,7	13,3
Valid	katılıyorum	3	20,0	20,0	33,3
	kesinlikle katılıyorum	10	66,7	66,7	100,0
	Total	15	100,0	100,0	

Dersin sorumlusu ile ilgili olarak [Ders zamanını etkin kullanır]

		Frequency	Percent	Valid Percent	Cumulative Percent
	kesinlikle katılmıyorum	1	6,7	6,7	6,7
	kararsızım	1	6,7	6,7	13,3
Valid	katılıyorum	3	20,0	20,0	33,3
	kesinlikle katılıyorum	10	66,7	66,7	100,0
	Total	15	100,0	100,0	

Dersin sorumlusu ile ilgili olarak [Anlattığı konuya hakimdir.]

		Frequency	Percent	Valid Percent	Cumulative Percent
	kesinlikle katılmıyorum	1	6,7	6,7	6,7
	kararsızım	1	6,7	6,7	13,3
Valid	katılıyorum	3	20,0	20,0	33,3
	kesinlikle katılıyorum	10	66,7	66,7	100,0
	Total	15	100,0	100,0	

Dersin sorumlusu ile ilgili olarak [Dersi öğretmekte başarılıdır]

	Frequency	Percent	Valid Percent	Cumulative Percent
kesinlikle katılmıyorum	1	6,7	6,7	6,7
kararsızım	1	6,7	6,7	13,3
Valid katılıyorum	3	20,0	20,0	33,3
kesinlikle katılıyorum	10	66,7	66,7	100,0
Total	15	100,0	100,0	

Dersin sorumlusu ile ilgili olarak [Dersi yüzeysel olarak işler]

	Frequency	Percent	Valid Percent	Cumulative Percent
kesinlikle katılmıyorum	4	26,7	26,7	26,7
katılmıyorum	5	33,3	33,3	60,0
Valid kararsızım	1	6,7	6,7	66,7
katılıyorum	1	6,7	6,7	73,3
kesinlikle katılıyorum	4	26,7	26,7	100,0
Total	15	100,0	100,0	

Dersin sorumlusu ile ilgili olarak [Öğrencilere karşı olumludur]

	Frequency	Percent	Valid Percent	Cumulative Percent
kesinlikle katılmıyorum	1	6,7	6,7	6,7
kararsızım	1	6,7	6,7	13,3
Valid katılıyorum	2	13,3	13,3	26,7
kesinlikle katılıyorum	11	73,3	73,3	100,0
Total	15	100,0	100,0	

Dersin sorumlusu ile ilgili olarak [Öğrenciler arasında ayırım yapmaz]

	Frequency	Percent	Valid Percent	Cumulative Percent
kesinlikle katılmıyorum	1	6,7	6,7	6,7
kararsızım	1	6,7	6,7	13,3
Valid katılıyorum	2	13,3	13,3	26,7
kesinlikle katılıyorum	11	73,3	73,3	100,0
Total	15	100,0	100,0	

Dersin sorumlusu ile ilgili olarak [Ders saati dışında dersle ilgili olarak öğrenciye zaman ayırır]

	Frequency	Percent	Valid Percent	Cumulative Percent
kesinlikle katılmıyorum	1	6,7	6,7	6,7
kararsızım	2	13,3	13,3	20,0
Valid katılıyorum	1	6,7	6,7	26,7
kesinlikle katılıyorum	11	73,3	73,3	100,0
Total	15	100,0	100,0	

Dersin sorumlusu ile ilgili olarak [Sınav kağıdını incelemek için çekinmeden odasına gidebilirim]

	Frequency	Percent	Valid Percent	Cumulative Percent
kesinlikle katılmıyorum	3	20,0	20,0	20,0
kararsızım	1	6,7	6,7	26,7
Valid katılıyorum	4	26,7	26,7	53,3
kesinlikle katılıyorum	7	46,7	46,7	100,0
Total	15	100,0	100,0	

Dersin sorumlusu ile ilgili olarak [Ders sırasında çekinmeden soru sorabilirim]

	Frequency	Percent	Valid Percent	Cumulative Percent
kesinlikle katılmıyorum	1	6,7	6,7	6,7
kararsızım	1	6,7	6,7	13,3
Valid katılıyorum	6	40,0	40,0	53,3
kesinlikle katılıyorum	7	46,7	46,7	100,0
Total	15	100,0	100,0	

Ders ile ilgili olarak [Dönem başında dersin hedefi, içeriği ve öğrencilerden beklentiler açıklandı]

	Frequency	Percent	Valid Percent	Cumulative Percent
--	-----------	---------	---------------	--------------------

	kesinlikle katılmıyorum	1	6,7	6,7	6,7
	kararsızım	3	20,0	20,0	26,7
Valid	katılıyorum	5	33,3	33,3	60,0
	kesinlikle katılıyorum	6	40,0	40,0	100,0
	Total	15	100,0	100,0	

Ders ile ilgili olarak [Ders ile ilgili kaynaklar tanıtıldı]

		Frequency	Percent	Valid Percent	Cumulative Percent
	kesinlikle katılmıyorum	1	6,7	6,7	6,7
	kararsızım	3	20,0	20,0	26,7
Valid	katılıyorum	4	26,7	26,7	53,3
	kesinlikle katılıyorum	7	46,7	46,7	100,0
	Total	15	100,0	100,0	

Ders ile ilgili olarak [Ders kapsamındaki konular işlendi]

		Frequency	Percent	Valid Percent	Cumulative Percent
	kesinlikle katılmıyorum	1	6,7	6,7	6,7
	kararsızım	3	20,0	20,0	26,7
Valid	katılıyorum	4	26,7	26,7	53,3
	kesinlikle katılıyorum	7	46,7	46,7	100,0
	Total	15	100,0	100,0	

Ders ile ilgili olarak [Anlatılan konuların düzeyi bana uygundu]

		Frequency	Percent	Valid Percent	Cumulative Percent
	kesinlikle katılmıyorum	1	6,7	6,7	6,7
	kararsızım	1	6,7	6,7	13,3
Valid	katılıyorum	6	40,0	40,0	53,3
	kesinlikle katılıyorum	7	46,7	46,7	100,0
	Total	15	100,0	100,0	

Ders ile ilgili olarak [Bu ders mesleğimde kullanabileceğim önemli bilgi ve becerileri kazandırdı.]

	Frequency	Percent	Valid Percent	Cumulative Percent
kesinlikle katılmıyorum	1	6,7	6,7	6,7
kararsızım	3	20,0	20,0	26,7
Valid katılıyorum	4	26,7	26,7	53,3
kesinlikle katılıyorum	7	46,7	46,7	100,0
Total	15	100,0	100,0	

Değerlendirme [Sorular daha sonra tartışıldı ve yanıtlandı]

	Frequency	Percent	Valid Percent	Cumulative Percent
kesinlikle katılmıyorum	3	20,0	20,0	20,0
katılmıyorum	3	20,0	20,0	40,0
Valid kararsızım	1	6,7	6,7	46,7
katılıyorum	4	26,7	26,7	73,3
kesinlikle katılıyorum	4	26,7	26,7	100,0
Total	15	100,0	100,0	

Değerlendirme [Sorular bilgi düzeyimi ölçmekteydi]

	Frequency	Percent	Valid Percent	Cumulative Percent
kesinlikle katılmıyorum	1	6,7	6,7	6,7
katılmıyorum	2	13,3	13,3	20,0
Valid kararsızım	1	6,7	6,7	26,7
katılıyorum	5	33,3	33,3	60,0
kesinlikle katılıyorum	6	40,0	40,0	100,0
Total	15	100,0	100,0	

Değerlendirme [Sınav sonuçları adil bir şekilde puanlandı.]

	Frequency	Percent	Valid Percent	Cumulative Percent
Valid kesinlikle katılmıyorum	1	6,7	6,7	6,7
kararsızım	1	6,7	6,7	13,3

katılıyorum	6	40,0	40,0	53,3
kesinlikle katılıyorum	7	46,7	46,7	100,0
Total	15	100,0	100,0	